

Der Ablauf

Sonnenklare Ergebnisse

- Berührungslose und zerstörungsfreie Prüfung aus der Distanz
- Schnelles Aufspüren von Fehlerquellen auf einzelnen Photovoltaik-Modulen
- Steigerung der Wirtschaftlichkeit Ihrer Photovoltaik-Anlage durch Vermeidung von ungeahnten Ertragsverlusten
- Genaue Analyse des Messergebnisses im Bericht



SWE Strom Gas Wärme

Unser Energieberater freut sich auf Ihre Nachricht und informiert Sie gern persönlich:

Hartmut Mattauch
Telefon: 0361 564-1030
beratung.energie@stadtwerke-erfurt.de

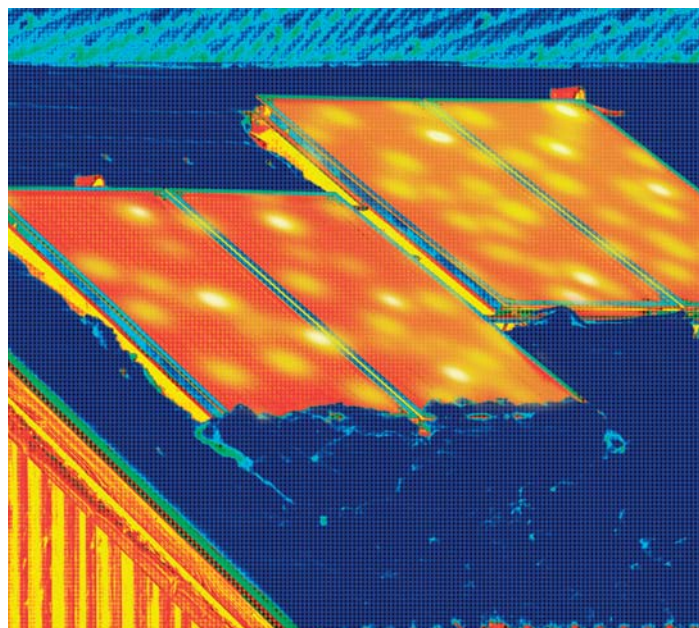
SWE Energie GmbH
Magdeburger Allee 34
99086 Erfurt

SWE Strom Gas Wärme



Thermografie für Ihre PV-Anlage

www.stadtwerke-erfurt.de/pv-thermografie



Unser Service für Ihre Anlage

Ganz sicher effizient

Photovoltaik-Anlagen sollen wirtschaftlich sein und zuverlässig laufen. Das ist nicht immer selbstverständlich, denn Ihre Anlage ist permanent Umwelteinflüssen ausgesetzt. Starke Temperaturschwankungen, Regen, Hagel oder Blitzschlag können ihr ebenso zusetzen wie Marderbisse oder Schmutzablagerungen. Ohne regelmäßige Wartung geht es also nicht.

Zur Überprüfung des Betriebs von Photovoltaik-Anlagen bietet die SWE Energie GmbH ihren Kunden deshalb einen besonders unkomplizierten Check-up im Thermografie-Verfahren. Effizienzminderungen und Sicherheitsrisiken durch eventuelle Defekte spüren wir damit im Handumdrehen auf.

Das Thermografie-Verfahren

Bei Fehlern einfach rot sehen

Thermografie ist ein bewährtes Verfahren bei der Überwachung von mechanischen und elektrischen Anlagen und Produktionsprozessen. Auch an PV-Anlagen können mit einer Infrarotkamera fehlerhafte Module oder Zellen sowie Schwachstellen an Verbindungen sichtbar gemacht werden. Da nicht funktionierende Anlagenteile eine vom Normalbetrieb abweichende Temperatur zeigen, können sie über die Infrarotbilder leicht lokalisiert werden.

Und das Beste: Die Messung liefert Ihnen nicht nur Anhaltspunkte zu Art und Ursache des Fehlers, sie erfolgt auch berührungslos aus der Ferne. Das heißt, Ihre Anlage läuft während der Prüfung regulär weiter und Beeinträchtigungen an den empfindlichen Modulen sind ausgeschlossen.

Vorteile für Anlagenbesitzer

Wissen, was zu tun ist

Nach Prüfung der Gegebenheiten vor Ort erhalten Sie von uns eine Auftragsbestätigung und wir vereinbaren einen Termin. Für die Durchführung der Arbeiten sollte die Anlage gut zugänglich und von mehreren Punkten einsehbar sein. Bei besonderen baulichen oder örtlichen Bedingungen erstellen wir selbstverständlich auch gern ein individuelles Angebot.

Nach der Auswertung der thermografischen Aufnahmen erhalten Sie von uns einen detaillierten Bericht über den Zustand Ihrer Anlage. Die Infrarotbilder werden dazu Ihrem Verlegeplan zugeordnet, so dass Schwachstellen exakt benannt werden können. Wir analysieren die möglichen Fehlerursachen. Leistungsminderungen und Ertragseinbußen werden nicht bewertet, da hierfür elektrische Untersuchungen erforderlich sind. Alle Aussagen sind als Hinweise und Empfehlungen zu verstehen, aus denen keine rechtlichen Ansprüche geltend gemacht werden können.