

Der Blick auf die Fassade

Wärme-Mängel schnell erkennen

Wärmedämmung und Wärmetechnik sind essentiell für die Wirtschaftlichkeit und Umweltfreundlichkeit Ihrer Immobilie. Mängel können schnell zu Belastung von Natur und Geldbeutel führen – und sind oft nicht leicht zu entdecken.

Die SWE Energie GmbH bietet ihren Kunden deshalb in der Winterperiode Thermografie-Untersuchungen für Immobilien an. Bei geeigneter Witterung nehmen wir bis zu vier Infrarotbilder Ihres Gebäudes auf, die eventuelle Schwachstellen schnell sichtbar machen. Bei Bedarf können auch weiterführende Untersuchungen vereinbart werden. Sie möchten, dass wir einen thermografischen Blick auf die Fassade Ihres Hauses werfen? Melden Sie sich am besten gleich an – die aktuellen Konditionen finden Sie im Anmeldeformular auf unserer Internetseite.



SWE Strom Gas Wärme

Unser Energieberater freut sich auf Ihre Nachricht und informiert Sie gern persönlich:

Hartmut Mattauch
Telefon: 0361 564-1030
beratung.energie@stadtwerke-erfurt.de

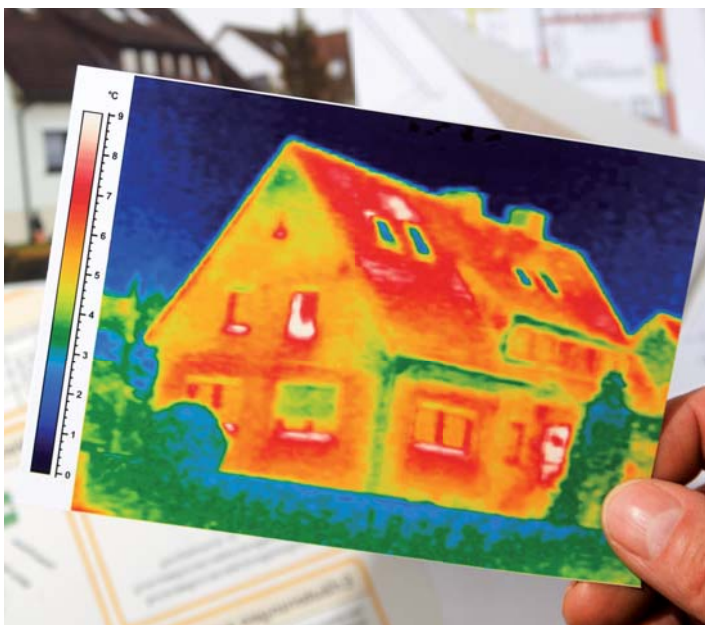
SWE Energie GmbH
Magdeburger Allee 34
99086 Erfurt

SWE Strom Gas Wärme



Thermografie für Ihr Gebäude

www.stadtwerke-erfurt.de/thermografie



Das Thermografie-Verfahren

Bei Fehlern einfach rot sehen

Alle Gegenstände, deren Temperatur über dem absoluten Nullpunkt liegt, geben infrarote Strahlung ab. Für das Auge ist sie nicht sichtbar – aber für unsere Wärmebildkameras. Lücken in der Wärmedämmung, Wärmebrücken an Gebäuden oder Defekte an technischen Anlagen, die sonst unbemerkt bleiben würden, können mithilfe von Infrarotbildern zuverlässig aufgespürt werden.

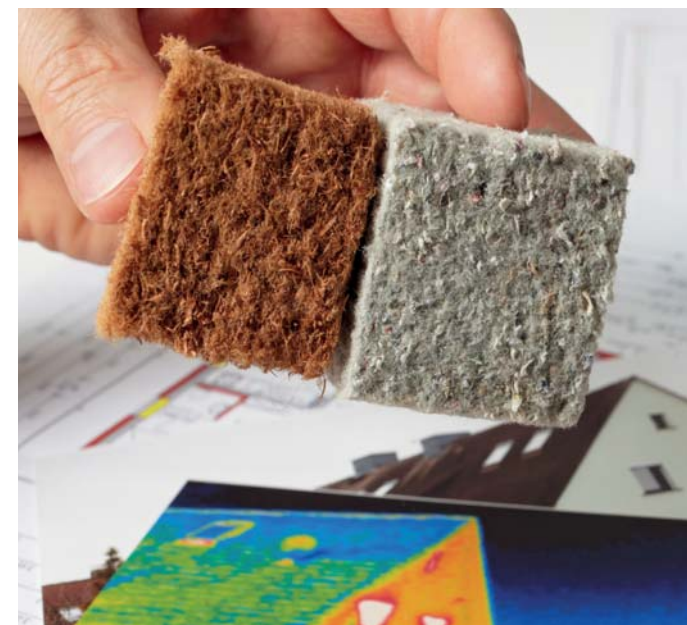
Die Thermografie-Aufnahmen Ihres Gebäudes bilden dann die Grundlage für eine professionelle Energieberatung, die aufzeigt, wo Einsparpotenziale vorhanden oder wo Sanierungsmaßnahmen ratsam sind. Erhöhter Verbrauch und mögliche Bauschäden durch Fehlerstellen lassen sich so gezielt vermeiden.



Der Ablauf

Kühle Fakten

Thermografie-Untersuchungen führen wir in der Heizperiode durch – in der Regel bei maximal 5 °C Außentemperatur. Der Unterschied zwischen Innen- und Außentemperatur sollte bei mindestens 15 K liegen. Das Gebäude muss für die Aufnahmen lediglich auf normale Raumtemperatur beheizt werden. Informieren Sie bitte vorab Ihre Hausbewohner oder Nachbarn, da die Aufnahmen zumeist nachts oder am frühen Morgen gemacht werden. Der Termin wird vorab mit Ihnen abgestimmt. Ihre Anwesenheit im Haus ist nicht erforderlich. Bei entsprechender Witterung – Windstille ohne Schnee, Regen oder Nebel – kann die Untersuchung an sieben Tagen in der Woche erfolgen. Einziges Hindernis: Efeu oder dicht stehende Bäume können die Analyse erschweren oder unmöglich machen. Die Ergebnisse der Analyse senden wir Ihnen sofort nach Fertigstellung zu.



Zusätzliche Leistungen

Die Detail-Analyse

Zusätzlich zur allgemeinen Auswertung Ihrer Thermografie-Aufnahmen können gegebenenfalls weitere markante Punkte gekennzeichnet werden, die auf thermische Auffälligkeiten hinweisen. Besonders bei anstehenden Sanierungsmaßnahmen bieten diese Daten eine grundlegende Orientierung und Entscheidungshilfe. Auch für anstehende Folgeuntersuchungen, Vor-Ort-Beratungen bei Baufragen und bei spezifischen Problemen wie Feuchtigkeit, fehlerhafter Isolierung, Undichtigkeit oder Ausführungsfehlern an Neubauten empfiehlt sich eine eingehende Thermografie-Analyse.