

Eine Übersicht zu unseren Produkten sowie deren Verfügbarkeit finden Sie unter www.stadtwerke-erfurt.de/glasfaser

Antworten zu den meistgestellten Fragen (FAQ) zum Thema Glasfaserausbau finden Sie durch Scannen des nebenstehenden QR-Codes oder unter www.stadtwerke-erfurt.de/glasfaser



Kontakt

SWE Digital GmbH
Magdeburger Allee 34
99086 Erfurt

Telefon: 0361 564-1919
E-Mail: glasfaser@stadtwerke-erfurt.de
www.stadtwerke-erfurt.de/glasfaser

Surfen Sie in Erfurt mit Gigabit-Geschwindigkeit.



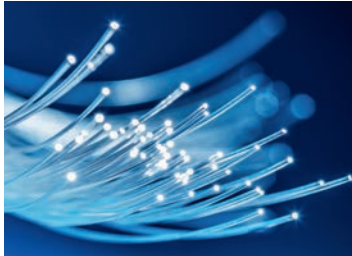
Glasfaser für Erfurt.



Highspeed mit Glasfaser!

Das Datenvolumen wächst, die Anforderungen an den schnellen und sicheren Datentransport steigen. Eine immer größere Anzahl an verknüpften Geräten und Anwendungen bringt die bisherige kupferbasierte Technologie an ihre technischen Grenzen.

Eine moderne und zukunftsfähige Lösung ist die Verwendung von Glasfaser, welche eine stabile Datenübertragung mit Lichtgeschwindigkeit ermöglicht.



Vorteile Glasfaser

Die Glasfasertechnologie bietet eine Vielzahl an Vorteilen.

Der größte Pluspunkt ist sicherlich die äußerst schnelle und wenig stör anfällige Übertragung großer Datenmengen. Zukünftig surfen Nutzer nicht mehr mit „bis zu“ sondern „mit“ der gebuchten Bandbreite. Da jeder Endkunde über eine separate Glasfaser an das Netz der SWE angebunden wird, kann er mit seiner vollen Bandbreite ohne Beeinflussung durch andere Nutzer surfen.

Wie und wo wird gebaut?

Das erste Ausbaugelände der Stadtwerke Erfurt beschränkt sich auf die Krämpfervorstadt. Die Bauarbeiten sind in sechs Abschnitte unterteilt und reichen vom Güterbahnhof entlang der Stauffenbergallee bis hin zur Leipziger Straße.



Wann geht es los?

Der Ausbau der Hausanschlüsse sowie der Ausbau der Verkabelung im Haus bis hin zum Endkunden (FTTH) beginnen im **März 2020**.

Was ist FTTH?

Mit „Fiber to the Home“ (FTTH) endet die Glasfaserleitung nicht mehr am Verteilerkasten auf dem Bürgersteig oder im Keller des Hauses, sondern führt direkt in die Wohnung.

Was wird ausgebaut?

Um einen schnellen, flächendeckenden Ausbau zu gewährleisten, gibt es mehrere Ausbauplanvarianten, die nach Auskunding der jeweiligen Gebäudestruktur zur Verfügung stehen, u. a. Steigleitung innerhalb der Wohnräume.

Was kommt auf Sie zu?

Vor Beginn der Arbeiten in den Objekten erfolgt eine Auskunding vor Ort, in der die Bauweisen erläutert und besprochen werden. Dies wird protokolliert und im Anschluss durch den Eigentümer unterschrieben. Im Anschluss vereinbaren wir einen Ausbautermin, um das Objekt so schnell wie möglich an das Netz anzuschließen.

Was sind die Vorteile?

- kostenlose Errichtung des Glasfasernetzes im Gebäude
- das Netz der Zukunft in jeder Wohnung
- Wertsteigerung der Immobilie durch höhere Breitbandanbindung
- nach den Ausbaurbeiten können die Bewohner eigenständig einen Produktauftrag auslösen

SWE Glasfaserprodukte



Einführungsprodukte sind ab 19,99 € erhältlich.

Alle Glasfaserprodukte enthalten eine Festnetzflatrate.

Eine Mobilfunkflatrate und TV-Angebote sind optional zubuchbar.

Erste Kundenschalungen mit Internet, Telefonie und TV-Produkten sind ab Juli 2020 möglich.