

Arbeitsblatt:

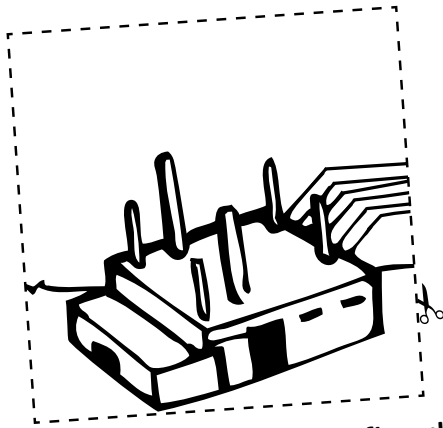
Name:

Wie kommt der Strom ins Haus?

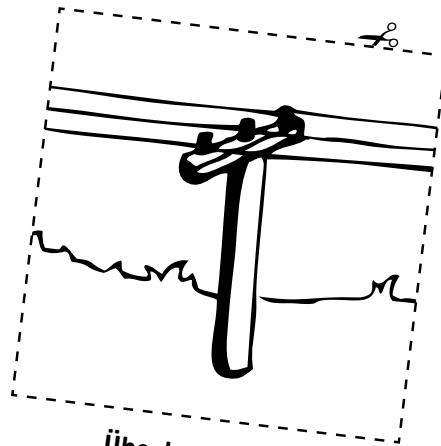
Klasse:

Datum:

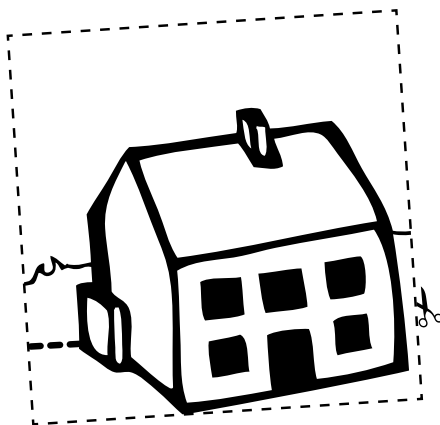
Schneide die sechs Karten aus und lege sie in die richtige Reihenfolge!



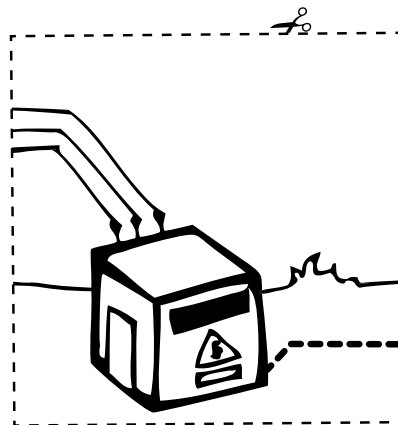
Gas- und Dampfturbinenkraftwerk



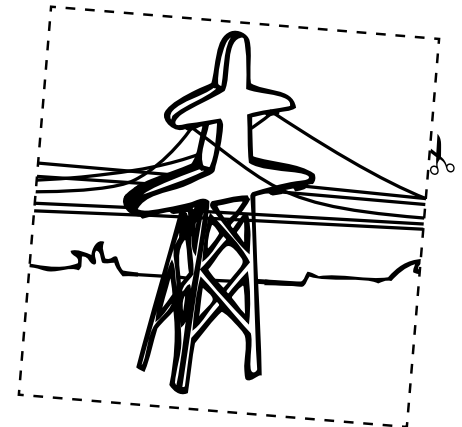
Überlandleitung



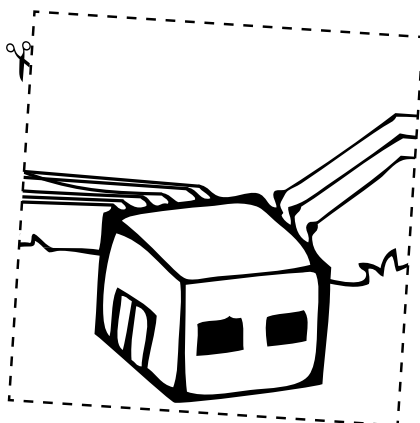
Haus



Trafostation



Hochspannungsleitung



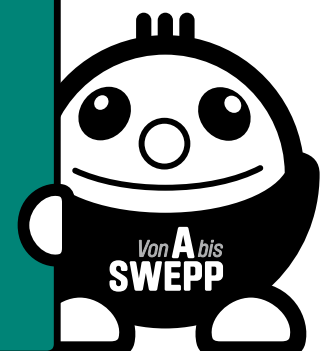
Umspannwerk

SWE Strom

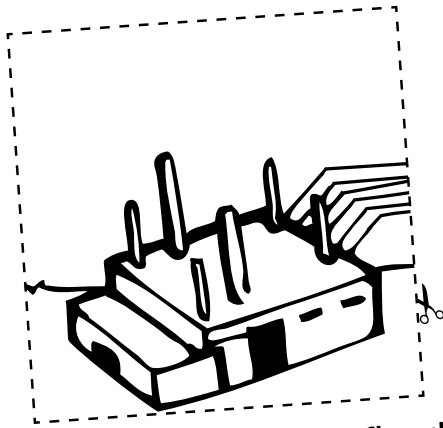
W wie **WIE KOMMT DER STROM IN DIE STECKDOSE?**

Das Gas- und Dampfturbinenkraftwerk erzeugt durch Verbrennen von Erdgas elektrischen Strom. Damit der Strom große Entfernungen überwinden kann, bedarf es am Beginn seiner Reise einer hohen Spannung.

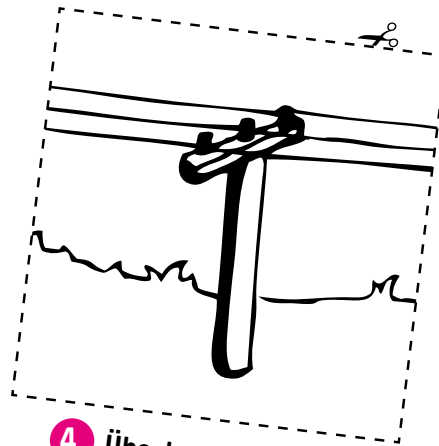
In Umspannanlagen und Transformatorstationen wird die Spannung des Stroms herabgesetzt. Der Strom fließt durch Leitungen bis ins Haus und gelangt so über die Steckdosen zu den elektrischen Geräten.



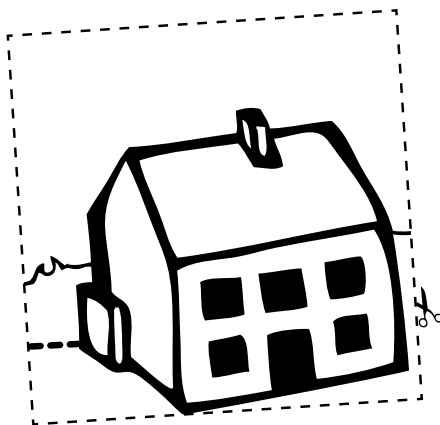
Schneide die sechs Karten aus und lege sie in die richtige Reihenfolge!



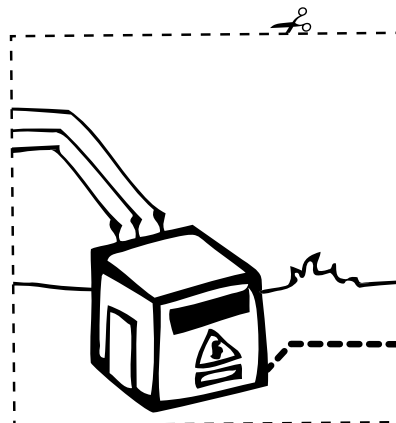
1 Gas- und Dampfturbinenkraftwerk



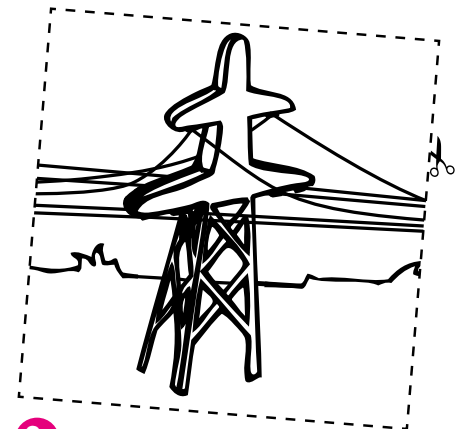
4 Überlandleitung



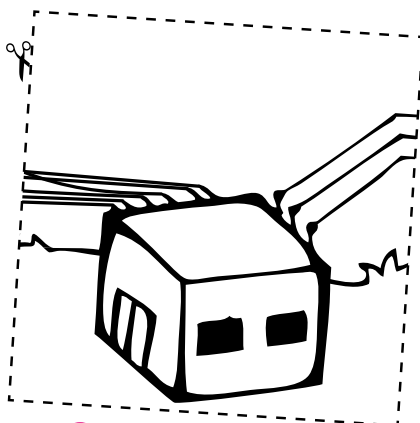
6 Haus



5 Trafostation



2 Hochspannungsleitung



3 Umspannwerk

SWE Strom

Wie WIE KOMMT DER STROM IN DIE STECKDOSE?

Das Gas- und Dampfturbinenkraftwerk erzeugt durch Verbrennen von Erdgas elektrischen Strom. Damit der Strom große Entfernungen überwinden kann, bedarf es am Beginn seiner Reise einer hohen Spannung.

In Umspannanlagen und Transformatorstationen wird die Spannung des Stroms herabgesetzt. Der Strom fließt durch Leitungen bis ins Haus und gelangt so über die Steckdosen zu den elektrischen Geräten.

