

# Alles, was verbindet.

Vorteile, Service,  
Tickets und Tarife.

gültig ab 19.08.2019



*Ein Tarif. Ein Ticket. Ein Verbund.*



## 1 Wir bewegen Mittelthüringen.

- 1 Ein Tarif. Ein Ticket. Ein Verbund.
- 2 Starke Partner im Verbund.

## 4 Einfach gut ankommen.

- 5 Fahrplanauskunft
- 6 Ticketkauf
- 7 Ticketentwertung
- 8 VMT-App

## 10 Tickets und Vorteile.

- 10 **Immer mal.** Tickets für Spontanfahrer.
- 12 **Immer öfter.** Tickets für Vielfahrer.
- 14 **Immer wieder.** Tickets für Sehrvielfahrer.
- 18 **Immer schlauer.** Tickets für Schüler, Azubis und Studenten.
- 20 **Immer groß rauskommen.** Ticket für Kinder- und Schülergruppen.
- 22 **Immer praktisch.** Tickets für Tagesfahrten.
- 24 **Immer gut.** Tickets für das Extra.

## 25 Gut zu wissen.

- 26 Beförderung von Schwerbehinderten, Kindern und Fahrrädern
- 27 Beförderung von Kinderwagen, Gepäck und Hunden

## 28 Service.

- 28 VMT-Servicetelefon
- 28 Kunden- und Servicecenter
- 30 Ortsverzeichnis / Verbundgebiet
- 38 Preisübersicht
- 40 Übersicht VMT-Tarifzonen
- 41 Tarifzonen
- 42 Fahrpreise einfach ermitteln

## Liebe Fahrgäste,

**Ihre tägliche reibungslose Mobilität** liegt allen Verkehrsunternehmen des Verkehrsverbundes Mittelthüringen (VMT) am Herzen. Unser einheitliches Tarifsysteem ermöglicht Ihnen, mit nur einem Ticket innerhalb des gesamten Verbundgebietes Bus, Bahn und Straßenbahn zu fahren. Ganz bequem sparen Sie sich beim Umsteigen den erneuten Ticketkauf.

Es gibt viele Möglichkeiten, den Nahverkehr zu nutzen, zur Arbeit, in der Freizeit, zum Shopping oder Kulturtrip, zum Ausflug ins Grüne, allein oder in der Gruppe. Sie bleiben flexibel und finden bei uns für alle Gelegenheiten ein passendes und günstiges Angebot.

**Der VMT und seine Partnerunternehmen** optimieren die Einheit des Verbundsystems immer weiter. Dazu gehören leicht verständliche Fahrgastinformationen, ein verbundweites Auskunftssystem und die ständige Verbesserung der Anschlüsse zwischen Bus und Bahn sowie der Taktzeiten.

## Ein Tarif. Ein Ticket. Ein Verbund.

**Das Gebiet des VMT** umfasst die Städte Erfurt, Weimar, Jena und Gera sowie die Landkreise Gotha, Weimarer Land und den Saale-Holzland-Kreis.

In unserem Verbund nutzen Sie Stadt- und Regionalbusse, Straßenbahnen und die Nahverkehrszüge der Eisenbahnen. Liegt Ihre gesamte Fahrtstrecke vom Start bis zum Ziel innerhalb des Verbundgebietes, gilt unser Verbundtarif.

Mit dieser Broschüre geben wir Ihnen einen Überblick über das gesamte VMT-Angebot, die Vorteile und Nutzungsmöglichkeiten sowie praktische Informationen für eine unbeschwerte Fahrt.

**In diesem Sinne wünschen wir Ihnen ein entspanntes An- und Weiterkommen.**

Ihre Verkehrsunternehmen  
im Verkehrsverbund Mittelthüringen

## Starke Partner im Verbund.

Das **gemeinsame Wirken** zu Ihrem Vorteil haben sich die im VMT beteiligten Verkehrsunternehmen zur Aufgabe gemacht. Zusammen schaffen wir für Sie attraktive Angebote, die den öffentlichen Nahverkehr zur umweltfreundlichen und preiswerten Mobilitätslösung machen.



**Abellio: Abellio Rail Mitteldeutschland GmbH**  
Tel. 0800 223 5546  
info@abellio-mitteldeutschland.de  
[www.abellio.de](http://www.abellio.de)



**DB: DB Regio AG, Regio Südost**  
Tel. 01806 996633  
kundendialog.suedost@deutschebahn.com  
[www.bahn.de/thueringen](http://www.bahn.de/thueringen)



**EB: Erfurter Bahn GmbH**  
Tel. 0361 74207250  
kundencenter@erfurter-bahn.de  
[www.erfurter-bahn.de](http://www.erfurter-bahn.de)



**EVAG: Erfurter Verkehrsbetriebe AG**  
Tel. 0361 5640  
evag@stadtwerke-erfurt.de  
[www.evag-erfurt.de](http://www.evag-erfurt.de)



**GVB: GVB Verkehrs- und Betriebsgesellschaft Gera mbH**  
Tel. 0365 73900  
info@gvbgera.de  
[www.gvbgera.de](http://www.gvbgera.de)



**Jenaer Nahverkehr GmbH**  
Tel. 03641 4140  
info@nahverkehr-jena.de  
[www.nahverkehr-jena.de](http://www.nahverkehr-jena.de)



**JES: JES Verkehrsgesellschaft mbH**  
Tel. 036691 4990  
info@jes-eisenberg.de  
[www.jes-eisenberg.de](http://www.jes-eisenberg.de)



**PVG WL: Personenverkehrsgesellschaft mbH Weimarer Land**  
Tel. 03644 50430  
info@pvg-weimarerland.de  
[www.pvg-weimarerland.de](http://www.pvg-weimarerland.de)



**VLG: Verkehrsgemeinschaft Landkreis Gotha GbR**  
Tel. 03621 8224170  
laucha@wollschlaeger-reisen.de



**SWG: Stadtwirtschaft Weimar GmbH**  
Tel. 03643 4341147  
info@swg-weimar.de  
[www.sw-weimar.de](http://www.sw-weimar.de)



**STB: Süd · Thüringen · Bahn GmbH**  
Tel. 03693 50860  
kundencenter@sued-thueringen-bahn.de  
[www.sued-thueringen-bahn.de](http://www.sued-thueringen-bahn.de)



**TWSB: Thüringerwaldbahn und Straßenbahn Gotha GmbH**  
Tel. 03621 4310  
info@waldbahn-gotha.de  
[www.waldbahn-gotha.de](http://www.waldbahn-gotha.de)



**VUS: Verkehrsunternehmen Andreas Schröder**  
Tel. 036601 92270  
info@vus Schroeder.de  
[www.verkehrsunternehmen-schroeder.de](http://www.verkehrsunternehmen-schroeder.de)

### Partner mit Teilstrecken im VMT



**KomBus: KomBus GmbH**  
Tel. 03671 5251999  
service@kombus-online.de  
[www.kombus-online.eu](http://www.kombus-online.eu)

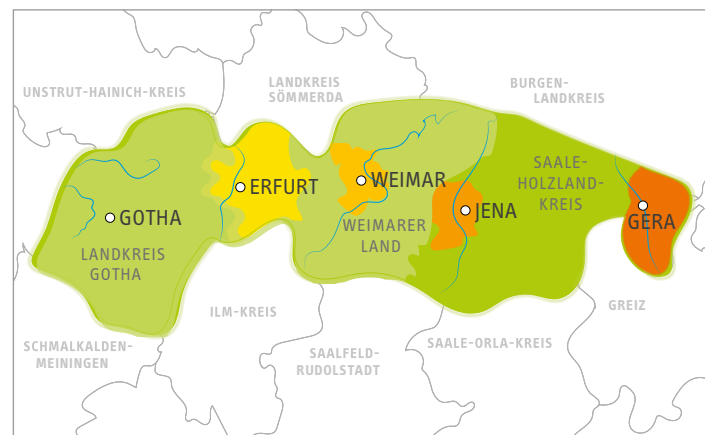


**IOV: IOV Omnibusverkehr GmbH Ilmenau**  
Tel. 03677 88890  
info@iov-ilmenau.de  
[www.iov-ilmenau.de](http://www.iov-ilmenau.de)

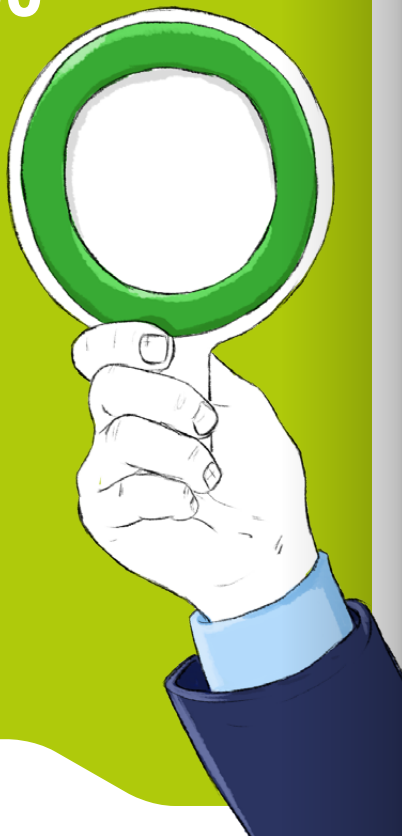


**RVG: RVG Regionalverkehr Gera/Land GmbH**  
Tel. 03661 706565  
info@rvg-gera.de  
[www.rvg-gra.de](http://www.rvg-gra.de)

Das Verbundgebiet des VMT



Ob per App,  
am Automaten,  
persönlich oder  
im Fahrplanheft ...  
hier kommen Sie  
ganz einfach zum  
Wie und Wo  
und Wann.



Fahrplanauskunft

Ticketkauf

Ticketentwertung

VMT-Handy-Ticket

## Fahrplanauskunft

### VMT-App

:: Holen Sie sich Ihre aktuellen Fahrplanauskünfte mit der kostenlosen **VMT-App** auf Ihr iPhone oder Android-Smartphone. Diese mobile Fahrplanauskunft zeigt Ihnen die besten Verbindungen und Alternativrouten für Ihre Fahrt mit Bus, Bahn und Straßenbahn im Verkehrsverbund Mittelthüringen. Mit Hilfe der GPS-Ortung in Ihrem Gerät erkennt die VMT-App Ihren aktuellen Standort und zeigt Ihnen Haltestellen in Ihrer Umgebung und die dort verkehrenden Linien an.

### VMT-Onlineauskunft

:: Alternativ erhalten Sie auch über unseren Routenplaner unter **www.vmt-thueringen.de** alle Abfahrts- und Ankunftszeiten, Routenvorschläge und Preisauskünfte. Für Ihre persönliche Reiseplanung einfach Datum, Uhrzeit, Start und Ziel eingeben.

### VMT-Servicetelefon

:: Für eine **persönliche Auskunft** zum Fahrplan innerhalb des Verbundes steht Ihnen unser VMT-Servicetelefon unter **0361 19449** gern zur Verfügung.

### Fahrpläne

:: Die Fahrpläne der Städte und Landkreise werden in regionalen Einzelheften aufgeführt. Die Hefte sind in den **Kunden- und Servicecentern** der Verkehrsunternehmen erhältlich oder können teilweise im Internet unter **www.vmt-thueringen.de/auskunft/fahrplanhefte** bestellt werden.

## Ticketkauf

Für den Kauf des Fahrausweises haben Sie im gesamten Verbundgebiet verschiedene Möglichkeiten:

### Service- und Mobilitätszentren der Verbundunternehmen

:: Neben der persönlichen Beratung können Sie hier **Einzelfahrten, 4-Fahrtenkarten, VMT-Hopper-Tickets, (Gruppen-)Tages- und Hunde-/Fahrradkarten** sowie **Wochen- und Monatskarten** im Vorverkauf sowie **Abonnements** erwerben.

### Automaten an Bahnhöfen und Haltestellen

:: Hier gibt es unentwertete **Einzelfahrten, 4-Fahrtenkarten, VMT-Hopper-Tickets, (Gruppen-)Tages- und Hunde-/Fahrradkarten** sowie vordatierbare **Wochen- und Monatskarten** zu kaufen.

### Automaten in Straßenbahnen und Bussen

:: An den mobilen Automaten in den Fahrzeugen erhalten Sie bereits entwertete **Einzelfahrten, VMT-Hopper-Tickets, (Gruppen-)Tages- und Hunde-/Fahrradkarten**.

### Fahrer in Stadt- und Regionalverkehrsunternehmen

- :: Bei den Busfahrern der EVAG und SWG: **Einzelfahrten, VMT-Hopper-Tickets, (Gruppen-)Tages- und Hunde-/Fahrradkarten**.
- :: Bei den Straßenbahnfahrern der TWSB und Busfahrern der GVB, JES, PVG WL, VLG, IOV und KomBus: **Einzelfahrten, 4-Fahrtenkarten, VMT-Hopper-Tickets, (Gruppen-)Tages- und Hunde-/Fahrradkarten** sowie **Wochen- und Monatskarten**.
- :: Bei den Busfahrern der VUS: **Einzelfahrten, 4-Fahrtenkarten, (Gruppen-)Tages- und Hunde-/Fahrradkarten** sowie **Wochen- und Monatskarten**.

### Nahverkehrszüge und Kundenbetreuer im Zug

:: Sind Sie mit Nahverkehrszügen unterwegs, erwerben Sie Ihr Ticket vorher am Bahnhof am Automaten, in einer Verkaufsstelle oder an den mobilen Automaten im Zug. Sollte keine Verkaufsstelle oder kein funktionstüchtiger Automat am Bahnhof oder im Zug verfügbar sein, wenden Sie sich für den Fahrkartenkauf unmittelbar nach dem Einstieg bitte an den Kundenbetreuer im Zug.

### VMT-App

:: Sie können **Einzelfahrten, 4-Fahrtenkarten, VMT-Hopper-Tickets, (Gruppen-)Tages- und Hunde-/Fahrradkarten** als VMT-Handy-Tickets über die VMT-App erwerben.

## Ticketentwertung

**Unentwertete Tickets** müssen **vor Fahrtantritt** am Entwerter auf dem Bahnsteig (Zug) oder bei Fahrtantritt im Fahrzeug (Straßenbahn, Bus) entwertet werden. Bei den Bahnen der Erfurter Bahn und der Süd Thüringen Bahn ist ebenfalls eine Entwertung im Fahrzeug möglich.

### Einzelfahrten, (Gruppen-)Tages- und Hunde-/Fahrradkarten

:: werden **im Vorverkauf** (im Servicecenter und an den Haltestellen und Bahnhöfen) unentwertet und **im Fahrzeug** entwertet ausgegeben.

### VMT-Hopper-Tickets

:: werden **im Vorverkauf** unentwertet ausgegeben. Bei Antritt der Fahrt ist das auf dem Ticket befindliche Entwertungsfeld auf der Vorderseite zu verwenden. Handelt es sich um eine Hin- und Rückfahrt ist bei Antritt der Rückfahrt das zweite Entwertungsfeld auf der Rückseite des Tickets zu nutzen.

Bei VMT-Hopper-Tickets, die **am mobilen Automaten und beim Fahrer** ausgegeben werden, ist die Hinfahrt bereits entwertet, bei Antritt der Rückfahrt ist eine Entwertung auf der Rückseite des Tickets erforderlich.

### 4-Fahrtenkarten (4 Entwertungsstreifen auf zwei Abschnitten)

:: werden auf zwei Abschnitten ausgegeben. Die Entwertungsfelder befinden sich jeweils auf der Vorder- und Rückseite. Je Fahrt ist ein Entwertungsfeld zu nutzen.  
4-Fahrtenkarten werden **im Vorverkauf** und bei den **Fahrern** der GVB, JES, KomBus, PVG WL, VUS und IOV unentwertet ausgegeben. Bei der VLG und TWSB ist die Ausgabe **im Fahrzeug** teilweise entwertet (1. Abschnitt von 4). Die in DB-Verkaufsstellen erworbenen 4-Fahrtenkarten besitzen vier umzuknickende Einzelabschnitte. Je Fahrt ist ein Einzelabschnitt zu entwerten. Die Einzelabschnitte dürfen nicht voneinander getrennt werden.

### VMT-Handy-Ticket

:: Ihr **VMT-Handy-Ticket** ist beim Erwerb schon entwertet. Beim Kauf einer **4-Fahrtenkarte als VMT-Handy-Ticket** wird einmalig der volle Preis für 4 Fahrten bezahlt, aber nur die erste Fahrt ist auf dem Handy sichtbar. Die drei restlichen Fahrten speichert das System zur späteren Nutzung. Bei Bedarf rufen Sie jeweils eine der bereits bezahlten Fahrten ohne weitere Berechnung ab.

# Bequem per Klick: Auskunft Auswahl Ticketkauf.



VMT-App mit  
Ticketkauf-Funktion

Einfacher geht es nicht: Die **VMT-App** ermöglicht Ihnen Mobilität ohne Umstände. In ihr sind Fahrplanauskunft und Ticketkauf komfortabel miteinander verbunden.

## VMT-App

### Immer und überall:

Sie laden die **VMT-App** unter Google Play oder im Apple App Store auf Ihr Handy oder Tablet. Für den Kauf eines VMT-Handy-Tickets ist lediglich eine einmalige Anmeldung erforderlich. Sie erhalten Ihre persönliche PIN und geben Ihre gewünschte Zahlungsweise an.

In Ihrer App erhalten Sie über Ihre Verbindungsauswahl Ihr Ticket. Nachdem Ihnen das Ticket auf Ihrem Handy zugestellt ist, können Sie losfahren. **Die Ticketgültigkeit beginnt sofort.**

### Erhältliche VMT-Handy-Tickets:

**Einzelfahrten, 4-Fahrten-, Tages-, Gruppentageskarten** sowie **Hunde-/Fahrradkarten** und **VMT-Hopper-Tickets** (Der Erwerb von VMT-Hopper-Tickets ist Montag bis Freitag erst ab 9 Uhr möglich.)

### Mehrwert

- + aktuelle Fahrpläne mit direktem Ticketkauf
- + unabhängig von Ticketautomaten und Öffnungszeiten der Verkaufsstellen
- + bequem und bargeldlos bezahlen
- + volle Kostenkontrolle im Kundenportal



Immer mal:

Die Gelegenheit ist günstig ...  
für alle, die **spontan** mit Bus, Bahn und Straßenbahn unterwegs sein wollen.



Einzelfahrt

Kinder-Einzelfahrt

CityFlex 25

4-Fahrtenkarte

Kinder-4-Fahrtenkarte

Als **Spontanfahrer** entscheiden Sie mit der **Einzelfahrt** und der **4-Fahrtenkarte** jederzeit flexibel wann, wohin und wie weit Sie fahren möchten.

:: Die Tickets gelten in den gewählten Tarifzonen und sind nach Fahrtantritt nicht übertragbar.

### Einzelfahrt

Mit der Einzelfahrt fährt eine Person ab 15 Jahren einmalig und direkt zum Ziel. Umsteigen und Fahrtunterbrechungen sind im Rahmen der zeitlichen Gültigkeit möglich, jedoch keine Rund- und Rückfahrten.

### Kinder-Einzelfahrt

Für Kinder ab der Einschulung bis einschließlich 14 Jahren. Kinder unter 8 Jahren fahren bis zur Einschulung in Begleitung Erwachsener kostenlos.

### SparTipp: CityFlex 25 exklusiv als Handy-Ticket

25%  
sparen

Mit der Berechtigung **CityFlex 25** erwerben Sie die rabattierte **Einzelfahrt CityFlex 25** und **Kinder-Einzelfahrt CityFlex 25** für Erfurt, Weimar, Jena und Gera. Das CityFlex 25 gilt 12 Monate. Weitere Informationen unter: [www.cityflex25.de](http://www.cityflex25.de)

### SparTipp: für BahnCard-Inhaber

25%  
sparen

**BahnCard-Inhaber** fahren ab Preisstufe 2 mit einer **Einzelfahrt BahnCard** und **Kinder-Einzelfahrt BahnCard** 25 % günstiger. Dies gilt für die BahnCard 25, 50, 100 und Jugend BahnCard 25. Mit der BahnCard 100 haben Sie freie Fahrt in Eisenbahnen sowie in den CityZonen Erfurt, Weimar, Jena und Gera.

### 4-Fahrtenkarte und Kinder-4-Fahrtenkarte

Mit der **4-Fahrtenkarte** kaufen Sie vier Einzelfahrten bzw. Kinder-Einzelfahrten auf einmal und sparen dabei gegenüber dem Einzelkauf. Die 4-Fahrtenkarten werden im Vorverkauf auf zwei Abschnitten mit jeweils einem Entwertungsfeld auf der Vorder- und Rückseite ausgegeben.

#### Mehrwert:

- + bis zu 10 % sparen im Vergleich zum Einzelkauf
- + praktischer Vorratskauf
- + an unterschiedlichen Tagen oder bei Fahrten mit mehreren Personen nutzbar

**Immer öfter:**

Erreichen Sie  
Ihre Ziele einfach  
so oft Sie wollen ...  
**eine Woche oder  
einen Monat  
oder länger ...**



Wochenkarte

Monatskarte

Als **Vielfahrer**, der oft und regelmäßig mit Bus, Bahn und Straßenbahn im Verbundgebiet unterwegs ist, finden Sie in unseren Wochen- und Monatskarten ideale Begleiter.

Die Tickets ermöglichen Ihnen bequeme, besonders flexible und vor allem preiswerte Mobilität ohne Stau, ohne Parkplatzsuche und -gebühr.

- :: Gültig innerhalb der gewählten Tarifzonen.
- :: Flexibler Umstieg zwischen allen Fahrzeugen der Verkehrsunternehmen im VMT.
- :: Gültigkeitsbeginn ist frei wählbar.

**Wochenkarte**

Gilt für eine Person ab dem ersten Gültigkeitstag bis zum gleichen Tag der Folgewoche 3 Uhr innerhalb der gewählten Tarifzonen.

**Mehrwert:**

- + übertragbar an Verwandte, Freunde oder Kollegen
- + beliebig viele Fahrten innerhalb von sieben Tagen
- + täglich flexibler Gültigkeitsbeginn möglich

**Monatskarte**

Gilt für eine Person ab dem ersten Gültigkeitstag bis zum gleichen Tag des Folgemonats 3 Uhr innerhalb der gewählten Tarifzonen.

**Mehrwert:**

- + übertragbar an Verwandte, Freunde oder Kollegen
- + beliebig viele Fahrten innerhalb eines Monats
- + täglich flexibler Gültigkeitsbeginn möglich

**SparTipp:**

**Regelmäßig noch günstiger unterwegs:** Für Ihre langfristige Mobilität können Sie mit unseren Abonnements noch mehr sparen. Die Mindestvertragslaufzeit beträgt nur 4 Monate.



Immer wieder:

Zur Arbeit pendeln  
und in der Freizeit  
aktiv sein ...  
**Abo Solo** und  
**Abo Plus** machen  
echte Bedürfnisse  
echt preiswert.

Abo Solo

Abo Plus



Als **Sehrvielfahrer** liegt Ihnen Ihre tägliche Mobilität so sehr am Herzen wie uns. Unsere **Vorteil-Abos** bieten deshalb günstige maßgeschneiderte Lösungen für Ihre individuellen Bedürfnisse. Bus, Bahn und Straßenbahn stehen Ihnen uneingeschränkt zur Verfügung.

**Für alle Abonnements gilt:**

- :: Die Mindestvertragslaufzeit beträgt nur 4 Monate.
- :: Gültig rund um die Uhr in den gewählten Tarifzonen.
- :: Wir senden Ihnen Ihre Abo-Fahrausweise bequem mit der Post nach Hause und buchen den Fahrpreis von Ihrem Konto ab. Abo-Fahrausweise der Preisstufe 1 für die Tarifzonen 10 (Erfurt) und 30 (Jena) werden als elektronische Chipkarte ausgegeben.

### Abo Solo

Besonders geeignet für preisbewusst Reisende, die regelmäßig ohne Mitfahrer unterwegs sind.

**Mehrwert:**

- + Als persönliches Abo wird der Fahrausweis bei Verlust oder Beschädigung gegen eine Gebühr von 10 Euro ersetzt.

### Abo Plus

Leistungsbewusste Fahrgäste profitieren mit dem Abo Plus von Vorteilen wie z. B. kostenfreien Mitnahmemöglichkeiten.

**Mehrwert:**

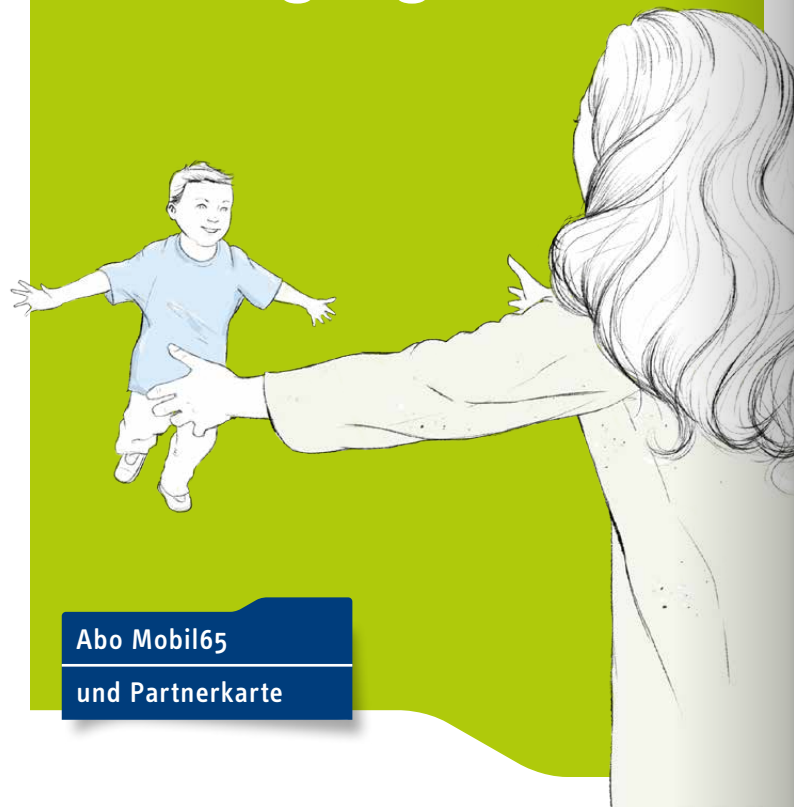
- + Kostenfreie Mitnahme von einem Erwachsenen und zwei Kindern bis einschließlich 14 Jahren, von montags bis freitags ab 18 Uhr bis zum Folgetag 3 Uhr, ganztägig an Wochenenden und Feiertagen.
- + Ein Hund ist ganztägig ebenfalls kostenfrei dabei.
- + Als übertragbares Abo kann es an Verwandte, Freunde oder Kollegen weiter gegeben werden.
- + Als persönliches Abo wird der Fahrausweis bei Verlust oder Beschädigung gegen eine Gebühr von 10 Euro ersetzt.

### SparTipp:

**Abo Plus wird noch günstiger** als rabattiertes Job-Ticket für Berufstätige. Viele Unternehmen, Organisationen und Institutionen in Mittelthüringen ermöglichen ihren Mitarbeitern den Erwerb von Job-Tickets, für entspanntes und günstiges Pendeln zwischen Arbeit und Wohnort. Informationen unter **0361/19449**

Immer wieder:

Allein oder zu zweit  
die Enkel in Gotha  
und die gute Freundin  
in Gera **regelmäßig**  
besuchen ...  
mit dem **Abo Mobil65**  
ein Vergnügen.



**Abo Mobil65**  
und Partnerkarte

Werden Sie zum **Sehrvielfahrer** und entdecken Sie Thüringen von Gotha bis Gera neu – mit dem **Abo Mobil65**, für abwechslungsreiche Ausflüge und Ihre täglichen Erledigungen vor Ort.

**Auch für dieses Abonnement gilt:**

- :: Die Mindestvertragslaufzeit beträgt nur 4 Monate.
- :: Wir senden Ihnen Ihre Abo-Fahrausweise bequem mit der Post nach Hause und buchen den Fahrpreis von Ihrem Konto ab.

### Abo Mobil65

Das Vorteil-Abo für aktive Fahrgäste ab 65 Jahren, die oft unterwegs sind und viel von ihrer Region sehen möchten. Es gilt rund um die Uhr im **gesamten Verbundgebiet** von Gotha bis Gera in allen Bussen, Nahverkehrszügen und Straßenbahnen der beteiligten Verkehrsunternehmen.

Mit der Partnerkarte können Sie gemeinsam oder unabhängig vom Partner (gilt auch für Freunde, Verwandte, Nachbarn etc.) noch günstiger fahren. Inklusive aller Abo Mobil65-Vorteile.

#### Mehrwert:

- + Unabhängig von Tarifzonen im gesamten Verbundgebiet gültig.
- + Ganztägige kostenfreie Mitnahme von zwei Kindern bis einschließlich 14 Jahren und einem Hund.
- + Der Einzelpreis für das Abo Mobil65 beträgt monatlich nur 62,00 €.
- + Als persönliches Abo wird der Fahrausweis bei Verlust oder Beschädigung gegen eine Gebühr von 10 Euro ersetzt.

### SparTipp:

**Mit der Partnerkarte 50 % sparen.**

- + monatlich nur 31,00 €
- + alle Vorteile des Abo Mobil65
- + Voraussetzungen:
  - Abbuchung über dasselbe Konto
  - Mindestalter des Partners ebenfalls 65 Jahre

### ErlebnisTipps:

**Attraktive Ausflugsziele** finden Sie in unserer Ausflugsbroschüre:  
**Raus aus dem Alltag, rein ins Vergnügen.**  
Erhältlich bei den Verkehrsunternehmen.

Immer schlauer:

**Sicher zur Schule  
und Ausbildung,  
beweglich in der  
Freizeit ...  
für junge Leute  
mit Durchblick.**



Wochenkarte Schüler / Azubi

Monatskarte Schüler / Azubi

Abo Schüler / Azubi

Abo Baustein Verbund

**Schüler, Auszubildende und Studenten** fahren mit den passenden VMT-Angeboten besonders günstig zur Schule, Ausbildungsstätte oder in der Freizeit. Ein gültiges Berechtigungsmedium (Schülerausweis/ Berechtigungskarte mit Lichtbild, bei Berechtigungsmedien ohne Lichtbild zusätzlich amtlicher Ausweis mit Lichtbild) muss stets mitgeführt werden, auch außerhalb der Schulzeit.

- :: Gültig rund um die Uhr in den gewählten Tarifzonen.
- :: Als persönliches Ticket nicht übertragbar.

### Wochenkarte Schüler / Azubi

Gilt ab dem ersten Gültigkeitstag bis zum gleichen Tag der Folgewoche 3 Uhr.

### Monatskarte Schüler / Azubi

Gilt ab dem ersten Gültigkeitstag bis zum gleichen Tag des Folgemonats 3 Uhr.

### Abo Schüler / Azubi

Gilt für den gesamten Zeitraum der Schulzeit bzw. Ausbildungsdauer.

#### Mehrwert:

- + Preisvorteil gegenüber Schüler/Azubi-Wochen- und Monatskarte.
- + Wir senden Ihnen Ihre Abo-Fahrausweise bequem mit der Post nach Hause und buchen den Fahrpreis von Ihrem Konto ab.

### Abo Baustein Verbund

Mit dem Abo Baustein Verbund aktiv die Freizeit gestalten und Bus, Bahn und Straßenbahn im gesamten Verbundgebiet nutzen.

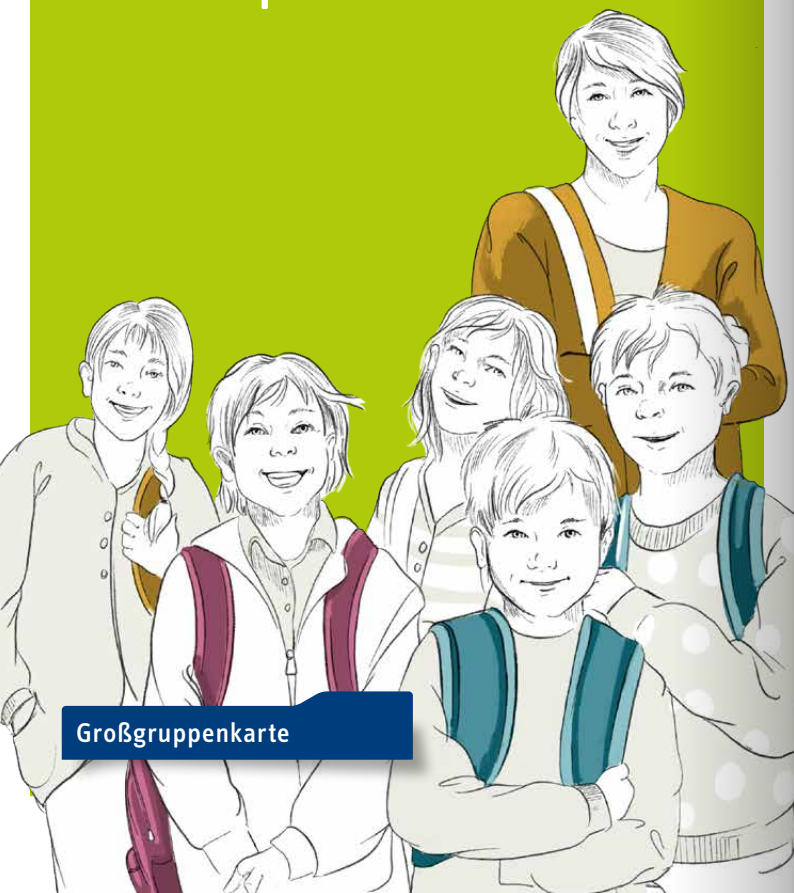
- :: Gültig montags bis freitags ab 12 Uhr bis 3 Uhr des Folgetages sowie samstags, sonntags und an gesetzlichen Feiertagen ganztägig bis 3 Uhr des Folgetages.

Der Abo Baustein Verbund ist in Kombination mit einem Abo Schüler/ Azubi buchbar. Der Preis für den Abo Baustein Verbund beträgt monatlich nur 9,50 Euro zusätzlich.

Weitere Informationen unter: [www.pimp-dein-Abo.de](http://www.pimp-dein-Abo.de)

Immer groß rauskommen.

Zoo oder  
eine Woche  
Klassenfahrt...  
für **Schüler**  
und **Lehrer**  
mit Köpfchen.



Großgruppenkarte

## Großgruppenkarte

Ob Ausflug, Exkursion oder Klassenfahrt – mit dieser Karte reisen Gruppen ab mindestens 16 Kindern/Schülern von allgemein- und berufsbildenden Schulen gut geplant und günstig mit Bus, Bahn und Straßenbahn zu ihrem Ausflugsziel und wieder zurück. Pro fünf Schüler fährt eine Begleitperson zum ermäßigten Preis mit.

Zur einfachen Planung der Reise stehen Ihnen für Fahrplan- und Tarifauskünfte unser VMT-Servicetelefon unter **0361 19449**, die **VMT-App** oder unsere VMT-Homepage **www.vmt-thueringen.de** zur Verfügung. Hin- und Rückfahrt dürfen bis zu sieben Tage auseinander liegen. Die maximale Gruppengröße ist auf 80 Personen begrenzt.

Für Ihre Beantragung verwenden Sie bitte das Onlineformular Großgruppenkarte unter **www.vmt-thueringen.de**.

Bei der Beantragung ist eine Frist von mindestens 14 Kalendertagen vor Reisebeginn erforderlich. Nach Eingang Ihrer Beantragung prüfen wir ob die Fahrzeugkapazitäten bei den befördernden Verkehrsunternehmen für die gewünschten Fahrten und die Gruppengröße ausreichend sind. Nach erfolgter Prüfung und Bestätigung informieren wir Sie über den Abholungsort der Großgruppenkarte.

## Preisübersicht gültig für Hin- und Rückfahrt

		CityTarif			
		Erfurt	Weimar	Jena	Gera
Preisstufe		1	1	1	1
Preis pro Person		1,90	1,90	1,90	1,90

		CityRegioTarif										
Preisstufe		2	3	4	5	6	7	8	9	10	11	ab 12
Preis pro Person		2,50	3,70	5,20	5,70	5,70	5,70	5,70	5,70	5,70	5,70	5,70

		RegioTarif					
Preisstufe		1	2	3	4	5	ab 6
Preis pro Person		1,40	1,90	3,20	4,30	5,60	5,70

Alle Preise sind in Euro angegeben. Gültig ab 01.04.2019. Es gelten die von den Genehmigungsbehörden genehmigten Tarife, Tarifbestimmungen und Beförderungsbedingungen. Änderungen vorbehalten. Einzelangaben ohne Gewähr.

**Immer praktisch:**

Hier kommt **Ihr Tag**  
voller Erlebnisse ...  
und **günstig** die  
passenden Tickets  
dazu.



Tageskarte

Gruppentageskarte

VMT-Hopper-Ticket

Mit der Familie, mit Freunden oder allein – Ihren erlebnisreichen Ausflügen zum Wandern im Grünen oder zum Shopping in der Stadt, steht mit **Tageskarten** oder **VMT-Hopper-Tickets** nichts mehr im Weg. Ganz ohne Auto kommen Sie stressfrei, einfach und günstig weiter.

Tageskarte und Gruppentageskarte gelten

- :: einen Tag bis 3 Uhr des Folgetages innerhalb der gewählten Tarifzonen ab Entwertung oder laut Ticketaufdruck. Das Ticket ist nach Fahrtantritt nicht an eine andere Person übertragbar.

**Tageskarte**

Für eine Person und beliebig viele Fahrten an einem Tag. Lohnt sich schon ab der 3. Fahrt im Vergleich zur Einzelfahrt.

**Gruppentageskarte**

Für bis zu 5 gemeinsam reisende Personen oder 2 Erwachsene mit beliebig vielen eigenen (Enkel-)Kindern bis einschließlich 14 Jahren und beliebig viele Fahrten an einem Tag.

**Mehrwert:**

- + alternativ für einen Erwachsenen ein Rad oder Hund mitnehmen
- + Preisvorteil im Vergleich zur Tageskarte

**VMT-Hopper-Ticket**

Gilt innerhalb des Verbundgebietes in den Stadt- und Regionalbussen, Straßenbahnen und den Nahverkehrszügen der Eisenbahnen. Das VMT-Hopper-Ticket wird als einfache Fahrt oder Hin- und Rückfahrt für Fahrtstrecken bis maximal 7 Tarifzonen (Preisstufe 7) ausgegeben.

- :: Gilt an einem Tag für eine Person pro Fahrtstrecke 240 Minuten (bei Hin- und Rückfahrt je 240 Minuten) montags bis freitags ab 9 Uhr und samstags, sonntags und an gesetzlichen Feiertagen ganztägig bis 3 Uhr des Folgetages.
- :: Ein Eltern- oder Großelternanteil kann beliebig viele eigene (Enkel-) Kinder bis einschließlich 14 Jahre kostenlos mitnehmen.

**Mehrwert:**

- + sehr günstiges Angebot und einfache Anwendung

Für Ihre Reiseplanung stehen Ihnen unsere Fahrplan- und Tarifauskunft am VMT-Servicetelefon unter **0361 19449**, die **VMT-App** oder unser Routenplaner unter **www.vmt-thueringen.de** zur Verfügung.

Immer gut:

# Unterwegs mit dem gewissen Extra.



Hunde-/Fahrradkarte

Zuschlagskarte 1. Klasse

## Hunde-/Fahrradkarte

Für ein Fahrrad oder einen Hund muss jeweils eine Hunde-/Fahrradkarte gelöst werden. Diese gilt im gesamten Verbundgebiet 360 min. In den Nahverkehrszügen ist die Fahrradmitnahme kostenfrei. (Im IC/RE 50 auf dem Abschnitt zwischen Erfurt und Gera ist eine kostenpflichtige Stellplatzreservierung erforderlich.)

## Zuschlagskarte 1. Klasse

Zur Benutzung der 1. Wagenklasse in den Eisenbahnen muss zusätzlich pro Person eine Zuschlagskarte erworben werden. Folgende Zuschlagskarten werden angeboten:

- :: Zuschlag 1. Klasse Einzelfahrt
- :: Zuschlag 1. Klasse Wochenkarte oder Monatskarte
- :: Abo Zuschlag 1. Klasse

## Tipp für Zeitkartennutzer

Nutzer von Zeitkarten (Wochen- und Monatskarten sowie Abonnements) können diese mit anderen VMT-Fahrkarten kombinieren und damit auch über den Geltungsbereich ihrer Zeitkarte hinausgehend im VMT-Gebiet fahren.

Beispiel: Gilt die Zeitkarte zwischen Erfurt und Weimar und das gewünschte Fahrtziel ist Jena, so wird für die Weiterfahrt eine Fahrkarte ab der ersten Tarifzone nach Weimar für drei Tarifzonen bis Jena benötigt.

# Wie ist das eigentlich und wer bestimmt das ...

# Wichtige Fragen und einfache Antworten.



Beförderung

Bestimmungen

Bedingungen

## Dürfen Schwerbehinderte und ihre Begleitung den ÖPNV kostenfrei nutzen?

**Ja, wenn sie im Besitz eines Schwerbehindertenausweises mit Beiblatt und gültiger Wertmarke sind.** Dieser ist im Original bei jeder Fahrt zum Nachweis der Anspruchsberechtigung mitzuführen.

Die unentgeltliche Beförderung gilt in allen Bussen, Bahnen und Straßenbahnen. Die genehmigte Begleitperson – Kennzeichen B auf dem Ausweis – kann frei fahren, auch wenn der schwerbehinderte Mensch selbst zahlen muss. Grundlage der unentgeltlichen Beförderung von schwerbehinderten Personen ist das Sozialgesetzbuch IX in der jeweils gültigen Fassung.

## Können Kinder eigentlich kostenlos mitfahren?

**Ja, bis zu einem bestimmten Alter:** Kinder unter 8 Jahren werden bis zur Einschulung (1. Schultag) unentgeltlich und ausschließlich in Begleitung Erwachsener befördert. Ab der Einschulung bis einschließlich 14 Jahren können Kinder die Tarifprodukte Kinder-Einzelfahrt, Kinder-Einzelfahrt BahnCard und Kinder-4-Fahrtenkarte nutzen (siehe Seiten 10 und 11).

Für schulpflichtige Kinder werden darüber hinaus die Wochenkarte Schüler/Azubi, die Monatskarte Schüler/Azubi, das Abo Schüler/Azubi und der Abo Baustein Verbund angeboten (siehe Seiten 18 und 19).

## Wenn ich längere Strecken fahre, hätte ich gern mein Fahrrad dabei. Ist das in Bus, Bahn und Straßenbahn überhaupt möglich?

**Diese Möglichkeit besteht.** Fahrräder können in den Eisenbahnen im Rahmen vorhandener Kapazitäten sogar unentgeltlich mitgenommen werden. In Bussen und Straßenbahnen ist für die Mitnahme eines Fahrrades oder Fahrradanhänger eine Hunde-/Fahrradkarte zu lösen.

Die Fahrradmitnahme kann nur innerhalb der vorhandenen Kapazitäten und gemäß den besonderen Beförderungsbedingungen der einzelnen Verkehrsunternehmen erfolgen.

## Muss ich für mein Gepäck oder einen Kinderwagen extra zahlen?

**Nein.** Hand- und Reisegepäck, Kinderwagen, medizinische Hilfsmittel und Rollstühle werden unentgeltlich befördert.

## Sind Hunde oder andere Tiere erlaubt?

**Ja, wenn bestimmte Bedingungen erfüllt sind.** Ein Hund kann in Bus, Bahn und Straßenbahn mitgenommen werden, wenn für ihn eine Hunde-/Fahrradkarte gelöst wurde, er angeleint ist, einen Maulkorb trägt oder alternativ in einer geeigneten geschlossenen Tragetasche untergebracht ist.

Inhaber von Abo Plus oder Abo Mobil65 sind berechtigt, ganztägig einen Hund kostenfrei mitzunehmen.

Für schwerbehinderte Menschen, in deren Ausweis die Notwendigkeit einer ständigen Begleitung eingetragen ist, ist die Beförderung von Assistenzhunden wie beispielsweise Blindenführhunde, Diabetikerwarnhunde und Epilepsiehunde kostenfrei. Diese Hunde sind von der Pflicht einen Maulkorb zu tragen befreit.

Weitere Tiere dürfen nur in geeigneten, geschlossenen Tragebehältern als Gepäck mitgenommen werden.

## Was ist die Grundlage für die Nutzung des ÖPNV im VMT?

**Für alle Ticket-Angebote in dieser Broschüre gelten die Tarifbestimmungen und Beförderungsbedingungen des VMT** in ihrer vollständigen Fassung.

Diese sind für alle Verkehrsunternehmen einheitlich und zum Download unter [www.vmt-thueringen.de](http://www.vmt-thueringen.de) verfügbar.

## VMT-Servicetelefon

Für alle Fragen sowie detaillierte Tarif- und Fahrplanauskünfte stehen Ihnen unsere Mitarbeiter am VMT-Servicetelefon und per E-Mail gern beratend zur Seite:

- :: VMT-Servicetelefon: **0361 19449**
- :: E-Mail: **service@vmt-thueringen.de**
- :: Internet: **www.vmt-thueringen.de**

## Kunden- und Servicecenter

Die Mitarbeiter der Kunden- und Servicecenter der Verkehrsunternehmen im VMT freuen sich auf Ihren Besuch und beraten und unterstützen Sie gern beim Ticketkauf und anderen Fragen.

### Apolda

#### Kundencenter am Busbahnhof

Am Busbahnhof 11 //  
99510 Apolda  
Mo/Do 8 - 15 Uhr, Di 8 - 17 Uhr,  
Mi geschlossen, Fr 7 - 13 Uhr

Tel. 0361 19449

### Erfurt

#### Abellio Kundencenter Erfurt Hbf

Willy-Brandt-Platz 12 //  
99084 Erfurt  
Mo bis Fr 6 - 20 Uhr,  
Sa 8 - 18:30 Uhr, So 8 - 18:15 Uhr

#### DB Reisezentrum Erfurt Hbf

Willy-Brandt-Platz 12 // 99084 Erfurt  
www.bahn.de/verkaufsstellen

#### EVAG-Mobilitätszentrum am Anger

##### Abo-Kundenbetreuung hier

Schlösserstr. 4 //  
99084 Erfurt  
Mo bis Fr 8:30 - 19 Uhr,  
Sa 9:30 - 15 Uhr

Tel. 0361 5644644  
Fax 0361 564494644  
mz@stadtwerke-erfurt.de  
www.stadtwerke-erfurt.de/mz

### Gera

#### DB Reisezentrum Gera Hbf

Bahnhofplatz 3 //  
07545 Gera  
www.bahn.de/verkaufsstellen

#### GVB-Kundenservice

##### Abo-Kundenbetreuung hier

Heinrichstr. 35 //  
07545 Gera  
Mo bis Fr 9 - 18 Uhr,  
Sa 10 - 13 Uhr

Tel. 0365 8001187

Fax 0365 7390739

info@gvbgera.de

#### Kundencenter der

##### Erfurter Bahn GmbH

##### Abo-Kundenbetreuung hier

Bahnhofplatz 7 //  
07545 Gera  
(im Bahnhofsgebäude)  
Mo bis Fr 7 - 18 Uhr,  
Sa 8 - 13 Uhr

### Gotha

#### DB Reisezentrum Gotha Hbf

Bahnhofstr. 22b //  
99867 Gotha  
www.bahn.de/verkaufsstellen

#### Kundenzentrum NVG/TWSB im Nahverkehrsterminal B3

am Gothaer Hbf  
Mo bis Fr 8 - 13 Uhr,  
13:30 - 17.00 Uhr, Sa 9 - 14 Uhr

Tel. 03621 398270

Fax 03621 3982719

info@nvg-gotha.de

#### Verkehrsgemeinschaft

##### Landkreis Gotha GbR

##### Abo-Kundenbetreuung hier

Nahverkehrsgesellschaft des Landkreises Gotha mbH  
Reinhardsbrunner Straße 23 //  
99867 Gotha

Tel. 03621 3982710

Fax 03621 3982719

service@nvg-gotha.de

#### Verkaufsstelle

##### Betriebshof TWSB

##### Abo-Kundenbetreuung hier

Waltershäuser Str. 98 //  
99867 Gotha  
Mo bis Fr 7 - 19 Uhr,  
Sa 9 - 18 Uhr

Tel. 03621 431119

Fax 03621 431111

info@waldbahn-gotha.de

### Jena

#### DB Reisezentrum Jena Paradies

Knebelstr. 1 //  
07743 Jena  
www.bahn.de/verkaufsstellen

#### DB Reisezentrum Jena West

Westbahnhofstr. 13 //  
07745 Jena  
www.bahn.de/verkaufsstellen

#### Jenaer Nahverkehr – Servicecenter

##### Abo-Kundenbetreuung hier

EG Holzmarkt-Passage  
Mo bis Fr 7:30 - 20 Uhr, Sa 9 - 16 Uhr

Tel. 03641 414354

Fax 03641 414205

servicecenter@nahverkehr-jena.de

### Weimar

#### DB Reisezentrum Weimar

Schopenhauer Str. 2 //  
99423 Weimar  
www.bahn.de/verkaufsstellen

#### SWG-Kundenzentrum am Goetheplatz

Hst. Goetheplatz  
Mo bis Fr 7 - 18 Uhr, Sa 9 - 13 Uhr

#### Stadtwirtschaft Weimar GmbH

##### Kundencenter Industriestr. 14

##### Abo-Kundenbetreuung hier

Hst. Industriestraße  
Mo 8 - 16 Uhr, Di und Do 8 - 18 Uhr,  
Mi und Fr 8 - 12 Uhr

Tel. 03643 4341700

Fax 03643 4341728

info@swg-weimar.de

#### Betriebsteil Weimar der PVG

##### Weimarer Land am Busbahnhof

Kundencenter Busbahnhof  
Mo 8 - 14 Uhr, Di 8 - 15 Uhr,  
Mi geschlossen, Do 10 - 16 Uhr,  
Fr 8 - 12 Uhr

### Abo-Center DB

#### DB Vertrieb GmbH,

##### Abo-Center Berlin

##### Abo-Kundenbetreuung hier

Postfach 80 03 29 // 21003 Hamburg  
Mo bis Fr 8 - 18 Uhr

Tel. 030 80921299 (Ortstarif)

Fax 030 29737007

abo-kontakt@bahn.de



	Tarifzone		Tarifzone
<b>A</b> Abzw. n. Geitersdorf	541	Belvedere	20
Abzw. n. Großkochberg	541	Bergern	515
Abzw. n. Gröben	843	Bergsulza	504
Abzw. n. Hainspitz	840	Berlstedt	532
Abzw. n. Keßlar	514	Beulbar	833
Abzw. n. Langendembach	865	Beutnitz	822
Abzw. n. Podelsatz	843	Bibra	860
Abzw. n. Rutha	30	Bienstädt	793
Abzw. n. Röttelmisch	861	Bindersleben	10
Abzw. n. Saalborn	514	Bischleben	10
Abzw. n. Schmölln	865	Blankenhain	514
Abzw. n.	501	Bobeck	841
Vierzehnheiligen		Böhlitz	801
Abzw. n. Wittersroda	514	Boilstädt	700
Abzw. n. Zötnitz	843	Bollberg	851
Aga	40	Boxberg	731
Ahlendorf	891	Bremsnitz	876
Alach	10	Brotterode	745
Albersdorf (b. Stadtroda)	841	Brüheim	721
Alperstedt	601	Bucha	858
Altdörfeld	514	Buchenwald	20
Altenberga	855	Buchfart	511
Altenbergen	753	Buchheim	890
Altendorf	855	Buflieben	711
Altengönnna	823	Burgau	30
Ammelstädt	541	Burgtonna	713
Ammerbach	30	Bürgel	833
Andisleben	794/795	Buttelstedt	531
Apfelstädt	773	Buttstädt	506
Apolda	500	Büßleben	10
Arnstadt, Erfurter Kreuz, GWG	102	<b>C</b> Camburg (Saale)	505
Ascherhütte	841	Catterfeld	753
Aspach	731	Closewitz	30
Aubit	800	Cobstädt	792
Auerstedt	503/504	Coppanz	858
Azmanssdorf	10	Cospeda	30
<b>B</b> Bad Berka	515	Crawinkel	763
Bad Klosterlausnitz	850	Crossen (a. d. Elster)	891
Bad Köstritz (Zug)	881	Cumbach (Kr. Gotha)	751
Bad Langensalza (Zug)	714	<b>D</b> Daasdorf am Berge	521
Bad Sulza	504	Daasdorf (b. Buttetedt)	531
Bad Tabarz	743	Dachwig	796
Ballstädt	711	Darnstedt	504
Ballstedt	532	Denstedt	20
Barchfeld (Ilm)	523	Dielsdorf	603
Bechstädtstraß	522	Dienstädt	863
Behringen (b. Bad Langensalza)	724	Döbrichau	812
		Döbritschen (b. Camburg)	505

	Tarifzone		Tarifzone
Döbritschen (b. Magdala)	512	Frauenprießnitz	812
Döllschütz	830	Freienorla	864
Döllstädt	796	Freudenthal	772
Dorna (b. Quirla)	852	Friedrichroda	742
Dornburg/ Dorndorf	821	Friedrichswerth	723
Dothen	810	Friemar	791
Droschka	833	Frienstedt	10
Drößnitz	514	Fröttstädt	731
Dürrenngleina	856	<b>G</b> Gaberndorf	20
<b>E</b> Ebenheim	723	Gamstädt	10/792
Eberstädt	721	Gebesee	795
Eberstedt	501	Gebstedt	502/503
Eckardtsleben	712	Geisenhain	852
Eckartsberga	503	Gelmeroda	20
Eckolstädt	505	Georgenthal	753
Eckstedt	602	Gera	40
Egendorf	514	Gerega	833
Egstedt	10	Gernewitz	843
Ehringsdorf	20	Geunitz	862
Eichelborn	522	Gewerbepark U.N.O.	521
Eichenberg	863	Gierstädt	796
Eineborn	877	Gispersleben	10
Eischleben	101	Gleichenhof	791
Eisenach (Bus)	748	Goldbach (Kreis Gotha)	721
Eisenberg	800	Goldbach (b. Apolda)	501
Elxleben (a. d. Gera)	794	Golmsdorf	822
Emleben	761	Gospiteroda	751
Engelsbach	742/751/ 752/753	Gotha	700
Erdmannsdorf	872	Gottstedt	10
Erfurt	10	Gösen	800
Erfurt, Ermstedt	10/792	Göttern	513
Erfurt, Gamstädt	10/792	Göritzberg	830
Erfurt, Haarberg	10/522	Grabsdorf	811
Erfurt, Hochstedt	10/522	Grabsleben	791
Erfurt, Höffner Möbelhaus	10/101	Gräfenhain	762
Erfurt, Molsdorf	10/101	Gräfontonna	713
Erfurt, Stotternheim	10	Graitschen auf der Höhe	811
Erfurt, Vieselbach	10/522	Graitschen (b. Bürgel)	831
Ernstroda	742/ 751	Greuda	860
Eschenbergen	791	Gröben	843
Ettersburg	20	Großbockedra	853
Etzdorf	890	Großbeutersdorf	860
Eßleben (b. Buttstädt)	506	Großfahner	796
<b>F</b> Finsterbergen	752	Großhelmsdorf	810
Fischbach	744	Großheringen	504
Floh	755	Großkröbitz	859
Flurstedt	501	Großlöbichau	834
Frankendorf	512	Großlohma	513

	Tarifzone		Tarifzone
Großmölsen	602	<b>I</b> Ibenhain	732
Großobringen	20/531	Ichtershausen	101
Großpüschütz	860	Ilmnitz	30/843
Großbrettbach	792	Ilmsdorf	833
Großbromstedt	501	Ingersleben	773
Großschwabhausen	512	Inselsberg Skilift	745
Gumperda	861	Isseroda	521
Günthersleben	771	Isserstedt	30/501/512
Gutendorf	524	<b>J</b> Jägersdorf	855
<b>H</b> Haarberg	10/522	Jena	30
Hain	40	Jena, Göschwitz	30
Haina	723	Jena, Ilmnitz	30/843
Hainbücht	852	Jena, Isserstedt	30/501/512
Hainchen	811	Jena, Laasan	30/822
Haindorf	531	Jena, Lobeda	30
Hainichen	823	Jenalöbnitz	831
Hainspitz	830	Jena, Kunitz	30/822
Hammerstedt	511	Jena, Wöllnitz	30
Hardisleben	506/507	Jena, Zwätzen	30
Harpersdorf	40	<b>K</b> Kaatschen-Weichau	504
Hartmannsdorf	891	Kahla	860
Hauenthal	531	Kämmeritz	810
Hausen b. Gotha	711	Kapellendorf	501/512
Hayn	522	Karlsdorf	876
Heichelheim	531	Karsdorfberg	830
Hellborn	878	Kauern	40
Hermisdorf	850	Kerspleben	10
Hermisdorf (Gera)	40	Keßlar	514
Hermstedt	501	Kiliansroda	511
Herrenhof	753	Kindleben	700
Herressen	500	Kischlitz	800
Hetschburg	515	Kleinbockedra	853
Hetzdorf	830	Kleinbucha	863
Heusdorf	500	Kleinebersdorf	877
Hirschroda	821	Kleiner Inselsberg	745
Hochdorf	514	Kleineutersdorf	860
Hochheim (Erfurt)	10	Kleinfahner	796
Hochheim (Kr. Gotha)	711/721	Kleinhelmsdorf	890
Hochstedt	10/522	Kleinkröbitz	859
Hohendorf	833	Kleinlöbichau	834
Hohenfelden	523	Kleinlohma	513
Hohenkirchen	761/762	Kleinmölsen	602
Hohlstedt	512	Kleinmölsen, Kreuzung	10/602
Holzdorf (b. Weimar)	20	Kleinobringen	20/531
Hopfgarten	521	Kleinprießnitz	812
Hörselgau	731	Kleinpüschütz	860
Hottelstedt	532	Kleinrettbach	773/792
Hummelshain	865	Kleinromstedt	501

	Tarifzone		Tarifzone
Kleinschalkalden	749	Luisenthal	763
Kleinschwabhausen	512	Lütendorf	20
Klengel	830	Lützeroda	30
Klettbach	522	<b>M</b> Magdala	513
Köderitzsch	501	Magersdorf	874
Königshofen	800	Maina	511
Kornhochheim	773	Marienglashöhle	743
Kösnitz	501	Marienthal (Erfurt)	10
Kottendorf	523	Marienthal Siedlung	773
Köttendorf	511	Markvippach	603
Kraftsdorf (Zug)	881	Martinswerk	515
Krakendorf	514	Mattstedt	500
Kranichfeld	523	Maua	30
Krautheim	531	Mechelroda	511
Krippendorf	30	Mechterstädt	732
Kromsdorf	20	Meckfeld (b. Bad Berka)	524
Kühnhausen	10	Meckfeld (b. Blankenhain)	514
Kunitz	30/822	Mellingen	511
Kursdorf	800	Mennewitz	843
<b>L</b> Laasan	30/822	Mertendorf	820
Laasdorf	843	Metebach	731
Lachstedt	505	Meusebach	873
Langenberg	40	Milbitz	40
Langenhain	732	Milda	514/859
Laucha	732	Mittelhausen	10
Launewitz	810	Möckern	852
Legefeld	20	Molau	813
Lehesten	823	Molschleben	791
Lehnstedt	511	Molsdorf	10/101
Leina	731	Mommelstein,	745
Lengefeld	514	Wanderparkplatz	
Leuthenthal	531	Möbisburg	10
Leutra	30	Mönchenholzhausen	10/522
Liebschwitz	40	Mörsdorf	851
Liebstedt	501	Mühlberg	772
Linda bei Magdala	511	München (b. Bad Berka)	523
Lindau	890	Münchegosserstädt	505
Lindenberg	20	Münchenroda	30
Linderbach	10	<b>N</b> Nauendorf (b. Apolda)	500
Lindig	860	Nauendorf (b. Ohrdruf)	753
Lippersdorf	872	Nauendorf (Kr. Weima-	522/523
Lobeda	30	rer Land)	
Löberschütz	831	Naulitz	40
Lohmühle	753	Nausnitz	833
Loßnitz	513	Nautschütz	801
Lotschen (b. Blankenhain)	514	Neckeroda	514
Lotschen (b. Stadtroda)	852	Nennsdorf	858
Lucka	833	Nerkewitz	823

Tarifzone		Tarifzone	
Nermsdorf	531	Ottstedt am Berge	522
Nesselberg	754	Ottstedt bei Magdala	511
Nesselberghaus	754	<b>P</b> Papiermühle (Zug)	851
Nesselhof	754	Petersberg (Eisenberg)	800
Neudietendorf	773	Petriroda	761
Neudörnfeld	514	Pferdingsleben	791
Neue Schenke	30	Pffiffelbach	501
Neuengönnna	822	Pflanzwirbach	542
Neufrankenroda	723	Pfuhsborn	501
Neulobeda	30	Pfullendorf	711
Neumark	532	Poche	500
Neustedt	503	Podelsatz, Abzweig	843
Neuwallendorf	20	Poppendorf	810
Niedergrunstedt	20	Porstendorf (b. Jena)	822
Niedermühle	501	Posewitz	505
Niederndorf	40	Possendorf	20
Niedernissa	10	Poxdorf	831
Niederreißen	502	Pratschütz	801
Niederroßla	500	Pretschwitz	830
Niedersynderstedt	513	<b>Q</b> Quirla	852
Niedertrebra	501	<b>R</b> Rabis	843
Niederzimmern	522	Ramsla	532
Nirmsdorf	502	Rannstedt	501
Nischwitz	833	Rastenberg	507
Nohra	521	Rattelsdorf	876
Nohra Bhf/Ulla B7	20	Rauda	891
<b>O</b> Nottleben	792	Rauschenburg	515
Oberbodnitz	874	Rauschwitz	830
Obergneus	853	Rausdorf	853
Obergrunstedt	20	Reichenbach (b. Gotha)	724
Oberhof (Bus)	765	Reichenbach (b. Hermsdorf)	851
Oberndorf	501	Reinhardsbrunn	742
Obernissa	522	Reinstädt	862
Oberreißen	502	Reisdorf	503
Oberroßla	500	Remderoda	30
Obersynderstedt	513	Remstädt	711/721
Obertrebra	501	Renthendorf	877
Oberweimar	20	Rettwitz	514
Oelknitz	855	Riechheim	523
Oesterbehriegen	724	Riechheim Riechheimer Berg	523
Oettern	511	Ringleben	795
Ohrdruf	762	Rittersdorf	523
Ollendorf	602	Roben	40
Orlamünde	864	Rockau	820
Oßmannstedt	501	Rodameuschel	505
Oßmaritz	858	Rodebachmühle	753
Ottendorf	877	Rodias	856
Ottmannshausen	532	Rodigast	833

Tarifzone		Tarifzone	
Rhoda	10	Schwerstedt	531/532
Rödigen	823	(b. Buttstedt)	
Rödigsdorf	501	Seebach	746
Rohrbach (b. Buttstedt)	531	Seebergen	772
Röspen	40	Seifartsdorf	891
Rothenstein	855	Seitenbrück	866
Rottdorf	514	Seitenroda	866
Röttelmisch	861	Seligenthal	755
Rottenbach	855	Serba	830
Rudelsdorf	890	Siebleben	700
Rudersdorf	506	Siebshaus, Abzweig	866
Rudolstadt (Bus)	542	Sieglitz	813
Rutha	853	Silberthal	830
Ruttersdorf	852	Silbitz	891
<b>S</b> Saalborn	514	Sohnstedt	522
Sachsenhausen	531	Söllnitz/Cretzschwitz	40
Salomonsborn	10	Söllnitz	513
Schaderode	10	Sömmerda (Bus)	604
Scheiditz	842	Sonneborn	721
Schellroda	522	Sonnendorf	504
Schinditz	505	St. Gangloff	851
Schirnewitz	855	Stadtroda	852
Schkölen	811	Stedten an der Gera	10
Schleifreisen	850	Stedten (Ilm)	523
Schleuskau	812	Stedten am Ettersberg	532
Schlöben	843	Steigermühle	752
Schloßvippach	603 /604	Stiednitz	821
Schmalkalden (Bus)	756	Stiebritz	823
Schmerbach	744	Stöben	505
Schmiedehausen	505	Stobra	501
Schmira	10	Stotternheim	10
Schmölln, Abzweig (b.	865	Stutzhaus	763
Hummelshain)		Sulza	853
Schmörschwitz	830	Sulzbach	500
Schnellbach	755	Sulzer Siedlung	10
Schnepfenthal	732/742	Sundhausen	700
Schönau v. d. Walde	742/751	Süßenborn	20
Schöndorf	20	<b>T</b> Tambach-Dietharz	754
Schöngleina	842	Tannroda	523
Schoppendorf	515	Taubach	20
Schöps	855	Tauchlitz	891
Schöten	500	Taupadel	833
Schorba	858	Tautenburg	820
Schwabhausen	761	Tautendorf	878
Schwabsdorf (b. Weimar)	501	Tautenhain	850
Schwarza	514	Teichel	541
Schwarzhausen	744	Teichroda	541
Schwerborn	10	Teutleben (b. Buttstädt)	506

	Tarifzone		Tarifzone
Teutleben (b. Gotha)	731	Utenbach	500
Thal (Ruhla)	746	Utzberg	522
Thalborn	532	<b>V</b> Vierzehnheiligen	30
Thalbürgel	833	Vierzehnheiligen, Abzweig	501
Thangelstedt	514	Vieselbach	10/522
Thiemendorf	890	Vippachedelhausen	532
Thierschnecke	812	Vollersroda	20
Thränitz	40	Vollradisroda	512
Thörey, Gewerbegebiet	773	Vor den Salzwiesen	10
Thörey, Ort	101	<b>W</b> Wahlwinkel	732/742
Tiefengruben	515/523	Waldeck	841
Tiefthal	10	Wallichen	10
Tiefurt	20	Walpernhain	890
Tissa	852	Walschleben	794
Tobiashammer	762	Waltersdorf (b. Stadtroda)	872
Tonndorf	523	Waltershausen	732
Trebnitz (Gera)	40	Waltershausen-	732/742
Trebnitz/Wetterzeube	892	Schnepfenthal	
Töpflleben	700	Waltersleben	10
Töppeln	40	Wandersleben	772
Törpla	800	Wangenheim	721
Töttelstädt	10	Warza	711
Töttleben	10	Wechmar	771
Tröbnitz	852	Wegscheide (b. Oberhof)	765
Tröbsdorf	20	Weiden	531
Tröchtelborn	791	Weimar	20
Trockenborn	875	Weimar, Legefeld	20
Trockhausen	843	Weingarten	723
Troistedt	524	Weißbach	876
Tromlitz	513	Weißborn	850
Tromsdorf	506	Weißig	40
Trotz	830	Wersdorf	501
Trügleben	731	Westhausen	711
Tümppling	505	Wetzdorf	820
Tüngeda	722	Wichmar	505
Tünschütz	810	Wickerstedt	500
Tüttleben	791	Wiegendorf	501
<b>U</b> U.N.O. Gewerbepark	521	Willerstedt	502
Udestedt	602	Willschütz	810
Uelleben	700	Wilsdorf	501
Ulla, Ort	521	Windischholzhausen	10
Ulla, B7 (Bhf. Nohra)	20	Winterstein	744
Ulrichshalben	501	Winzerla	30
Ulrichswalde	852	Wipperoda	751
Umpferstedt	501	Witterda	794
Unterbodnitz	874	Wittersroda	514
Untergneus	853	Wogau	30/834
Urbich	10	Wohlsborn	20/531

	Tarifzone
Wolfersdorf	875
Wölfis	762
Wolfsbehringen	724
Wonnitz	505
Wormstedt	501
Wutha-Farnroda (Bus)	747
Wöllnitz	30
<b>Z</b> Ziegenhain	30
Zimmern	821
Zimmernsupra	793
Zimmritz	856
Zottelstedt	500
Zöllnitz	843
Zöthen	505
Zöttnitz, Abzweig	843
Zschorgula	801
Zwabitz	860
Zweifelbach	861
Zwätzen	30

Preisstufe <sup>A</sup>	CityTarif <sup>B</sup>				CityRegioTarif <sup>D</sup>											
	Erfurt	Weimar	Jena	Gera	2	3	4	5	6	7	8	9	10	11	ab 12	
Einzelfahrt	2,10	2,10	2,10	2,10	2,90	4,20	5,90	6,50	8,30	10,50	12,00	13,50	14,80	16,30	18,70	
Einzelfahrt BahnCard	-	-	-	-	2,20	3,20	4,40	4,90	6,20	7,90	9,00	10,10	11,10	12,20	14,00	
Kinder-Einzelfahrt	1,60	1,60	1,60	1,60	2,10	3,10	4,30	4,80	6,00	7,70	8,80	9,90	10,80	11,90	13,60	
Kinder-Einzelfahrt BahnCard	-	-	-	-	1,60	2,30	3,20	3,60	4,50	5,80	6,60	7,40	8,10	8,90	10,20	
4-Fahrtentarte	7,60	6,80	7,60	7,60	10,40	15,10	21,20	23,40	29,90	37,80	43,20	48,60	53,30	58,70	67,30	
Kinder-4-Fahrtentarte	5,70	5,10	5,70	5,70	7,60	11,20	15,50	17,30	21,60	27,70	31,70	35,60	38,90	42,80	49,00	
Tageskarte	5,40	5,40	5,40	5,40	6,40	9,30	13,00	14,40	18,20	20,00	23,00	23,00	23,00	23,00	23,00	
Gruppentageskarte	10,50	10,50	10,50	10,50	14,20	20,70	28,90	31,00	31,00	31,00	31,00	31,00	31,00	31,00	31,00	
Wochenkarte	19,30	13,70	19,30	19,30	22,30	31,30	43,70	48,40	53,70	68,30	75,70	83,80	88,80	96,20	102,60	
Wochenkarte Schüler/Azubi	14,50	10,30	14,50	14,50	16,80	23,50	32,80	36,30	40,30	51,30	56,80	62,90	66,60	72,20	77,00	
Monatskarte	60,50	43,40	60,50	60,50	69,50	101,40	141,60	157,00	184,20	231,20	246,20	270,30	281,20	295,10	302,30	
Monatskarte Schüler/Azubi	45,40	32,60	45,40	45,40	52,20	76,10	106,20	117,80	138,20	173,40	184,70	202,80	210,90	221,40	226,80	
Abo Plus	54,40	39,10	54,40	54,40	62,50	91,30	127,40	141,30	165,70	208,10	221,60	243,20	253,10	265,60	272,10	
Abo Solo	49,40	35,40	49,40	49,40	56,70	82,80	115,50	128,10	150,30	188,70	200,90	220,50	229,50	240,80	246,70	
Abo Schüler/Azubi	40,50	29,10	40,50	40,50	46,50	67,90	94,70	105,00	123,20	154,60	164,70	180,80	188,10	197,40	202,20	
Abo Mobil65	verbundweit gültig, persönlich, nicht übertragbar, ganztägige						Mitnahmemöglichkeit von zwei Kindern bis einschließlich 14 Jahre und maximal einem Hund									62,00
Abo Mobil65 Partnerkarte	gleiche Bedingungen wie Abo Mobil65, Erwerb nur mit Abo						Mobil65 möglich, Bezahlung erfolgt nur über Abo Mobil65									31,00

Preisstufe <sup>A</sup>	RegioTarif <sup>C</sup>					
	1	2	3	4	5	ab 6
Einzelfahrt	1,60	2,10	3,60	4,90	6,30	7,70
Einzelfahrt BahnCard	-	1,60	2,70	3,70	4,70	5,80
Kinder-Einzelfahrt	1,20	1,60	2,60	3,60	4,60	5,60
Kinder-Einzelfahrt BahnCard	-	1,20	2,00	2,70	3,50	4,20
4-Fahrtentarte	5,70	7,50	12,80	17,40	22,40	27,40
Kinder-4-Fahrtentarte	4,30	5,70	9,30	12,80	16,40	19,90
Tageskarte	3,40	4,50	7,60	10,40	13,30	16,20
Gruppentageskarte	7,90	10,50	17,70	24,20	31,00	31,00
Wochenkarte	13,70	18,20	25,20	33,10	42,40	51,70
Wochenkarte Schüler/Azubi	10,30	13,70	18,90	24,90	31,80	38,80
Monatskarte	43,40	57,90	82,90	113,50	145,50	177,60
Monatskarte Schüler/Azubi	32,60	43,50	62,20	85,20	109,20	133,20
Abo Plus	39,10	52,10	74,60	102,10	131,00	159,80
Abo Solo	35,40	47,30	67,60	92,60	118,80	144,90
Abo Schüler/Azubi	29,10	38,80	55,50	76,00	97,40	118,80
Abo Mobil65	siehe oben					
Abo Mobil65 Partnerkarte	siehe oben					

Zur Nutzung der 1. Wagenklasse in den Eisenbahnen (Abellio/DB/EB) kann eine Zuschlagskarte erworben werden (gilt nicht für Schüler-Azubi-Zeitkarten, VMT-Hopper-Tickets sowie Schwerbehindertenausweise). Die Zuschlagskarte kostet unabhängig von der gelösten Preisstufe 2,00 Euro für die Einzelfahrt, 10,00 Euro für die Wochenkarte, 35,00 Euro für die Monatskarte und 17,50 Euro im Monat für Abo-Karten.

Alle Preise sind in Euro angegeben. Gültig ab 19.08.2019. Es gelten die von den Genehmigungsbehörden genehmigten Tarife, Tarifbestimmungen und Beförderungsbedingungen. Änderungen vorbehalten. Einzelangaben ohne Gewähr.

### VMT-Hopper-Ticket

für Fahrtstrecken bis maximal Preisstufe 7	
Einfache Fahrt	5,80
Hin- und Rückfahrt	9,50

### CityFlex 25

exklusiv als Handy-Ticket	
Berechtigung CityFlex 25 (gilt 12 Monate)	36,00
Einzelfahrt CityFlex 25	1,58
Kinder-Einzelfahrt CityFlex 25	1,20

### Hunde-/Fahrradkarte

verbundweit gültig	
Hunde-/Fahrradkarte	1,60

**Abo Baustein Verbund** Gilt nur in Verbindung mit einem Abo Schüler/Azubi.

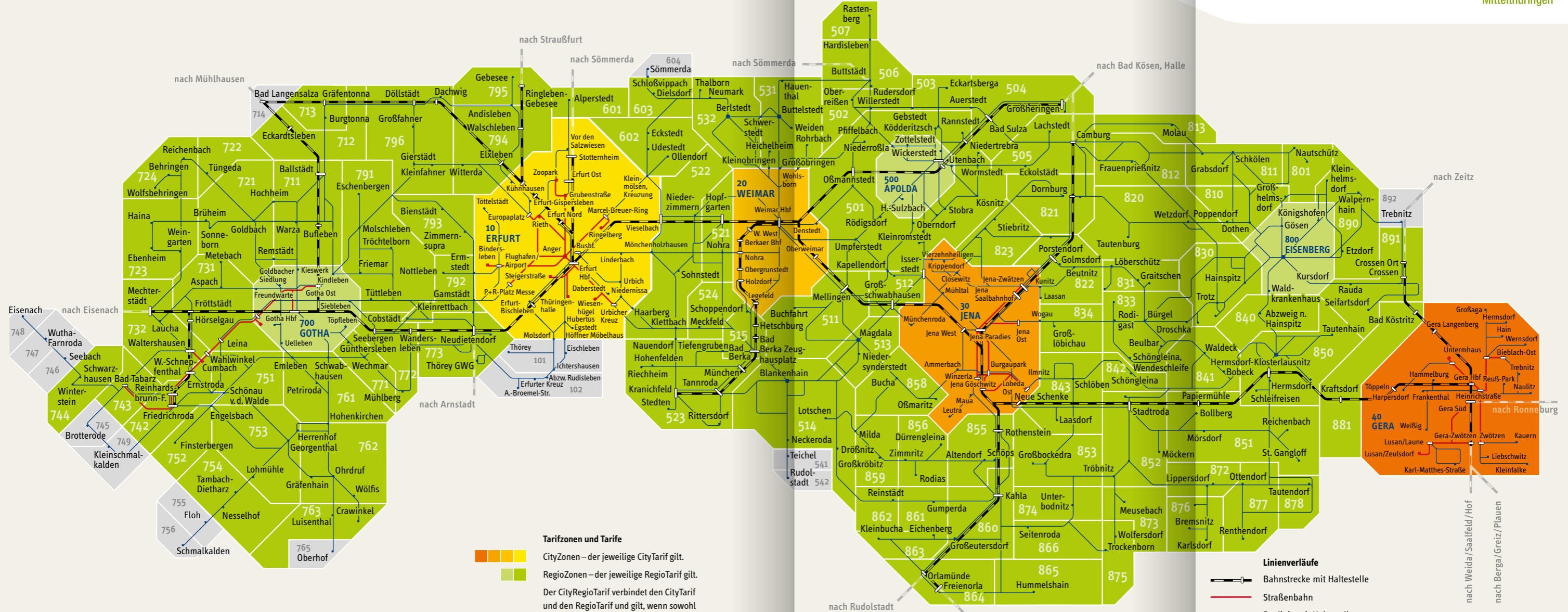
verbundweit gültig	
Abo Baustein Verbund	9,50

**A** Ermittlung der Preisstufe: Entlang des Linienverlaufs im Tarifzonenplan die Anzahl der zu befahrenden Tarifzonen auszählen.

**B** Der CityTarif gilt in der jeweiligen CityZone Erfurt, Weimar, Jena oder Gera.

**C** Der RegioTarif gilt in den grün gekennzeichneten RegioZonen. Ab Preisstufe 6 im RegioTarif können alle RegioZonen befahren werden.

**D** Der CityRegioTarif verbindet City- und RegioZonen. Er gilt, wenn der Linienverlauf sowohl CityZonen als auch RegioZonen berührt. Ab Preisstufe 12 kann das gesamte Verbundgebiet befahren werden.



**Tarifzonen und Tarife**

- CityZonen – der jeweilige CityTarif gilt.
- RegioZonen – der jeweilige RegioTarif gilt.

Der CityRegioTarif verbindet den CityTarif und den RegioTarif und gilt, wenn sowohl City- als auch RegioZonen durchfahren werden.

- RegioZonen, in denen nur Linien, die am VMT beteiligten Verkehrsunternehmen befahren werden können.

**Linienverläufe**

- Bahnstrecke mit Haltestelle
- Straßenbahn
- Buslinie mit Haltestelle
- Umsteigemöglichkeit zu anderen öffentlichen Verkehrsmitteln

**523** Tarifzonennummer

Ein Tarif. Ein Ticket. Ein Verbund.



## Ihre Möglichkeiten zur Fahrpreisermittlung

Es gibt mehrere Möglichkeiten, den Preis für Ihre gewünschte Verbindung zu ermitteln.

### Fahrplan- und Tarifauskunft

:: Schnell und zuverlässig ermitteln Sie Ihren Preis über die Fahrplan- und Tarifauskunft unter [www.vmt-thueringen.de](http://www.vmt-thueringen.de) oder per **VMT-App** (kostenloser Download unter Google Play oder App Store). Mit der Eingabe von Start- und Zielhaltestelle erhalten Sie Ihre persönliche Reiseverbindung und den zugehörigen Preis  
Preisangabe nur möglich, wenn Start- und Zielhaltestelle im Verbundgebiet liegen.

### :: Automaten

Mit der Eingabe von Start- und Zielhaltestelle erhalten Sie Ihre persönliche Reiseverbindung und den zugehörigen Preis.

### :: Servicetelefon

Für alle Fragen sowie detaillierte Tarif- und Fahrplanauskünfte stehen Ihnen unsere Mitarbeiter am VMT-Servicetelefon und per E-Mail gern beratend zur Seite:

VMT-Servicetelefon: 0361 19449

E-Mail: [service@vmt-thueringen.de](mailto:service@vmt-thueringen.de)

### Auszählen

:: Der Fahrpreis ergibt sich aus der Anzahl der Tarifzonen, die Sie auf Ihrer Fahrt mit Bus, Bahn und Straßenbahn befahren. Tarifzonen, die bei einer Fahrt mehrmals befahren werden, zählen für die Preisberechnung natürlich nur einmal.

### :: Und so gehts:

1. Tarifzonen im Tarifzonenplan zählen, dabei City- und RegioZonen beachten.
2. Tarif definieren – CityTarif (nur CityZonen), RegioTarif (nur RegioZonen), CityRegioTarif (RegioZonen und mindestens eine CityZone).
3. Preis ablesen.

## Der VMT-Tarif

Gilt in allen 114 Tarifzonen des Verbundgebietes.

Die Städte Erfurt, Weimar, Jena und Gera bilden jeweils eine **CityZone**, die umliegenden Landkreise sind in RegioZonen unterteilt.

In den **CityZonen** Erfurt, Weimar, Jena und Gera gilt der jeweilige **CityTarif**. Fahren Sie ausschließlich in den umliegenden Landkreisen in den **RegioZonen**, ist der **RegioTarif** gültig. Führt Ihre Fahrt durch **CityZonen** und **RegioZonen**, gilt der **CityRegioTarif**.

Die Gültigkeitsdauer von Einzel- und 4-Fahrtenkarten ist abhängig von der Preisstufe:

Preisstufe 1	60 Min.
Preisstufe 2	90 Min.
Preisstufe 3 bis 4	120 Min.
Preisstufe 5 bis 6	180 Min.
Preisstufe 7 bis 8	240 Min.
Preisstufe 9 bis 10	300 Min.
Preisstufe 11 bis 12	360 Min.

## Partner im Verbund:



Wenn Sie noch Fragen haben,  
beraten wir Sie gern persönlich am  
VMT-Servicetelefon: 0361 19449  
unter: [service@vmt-thueringen.de](mailto:service@vmt-thueringen.de)  
und in den Kundencentern der  
teilnehmenden Verkehrsunternehmen.