

Sortier mit!

Abfallspiel und Bastelbogen



Bastelanleitung:

Male zuerst alle Seiten der Abfalltonne entsprechend der farbig vorgegebenen Kreise aus. Trenne nun die Tonne und die Trennwände aus dem Bastelbogen heraus und falte an der gestrichelten Falzlinie. Nun bestreichst du die gepunkteten Flächen mit Klebstoff und klebst alles zusammen. Zum Schluss steckst du die Trennwände zusammen und setzt diese in die Tonne. Tipp: Diese kannst du vorher farbig gestalten. Fertig! Jetzt geht es weiter mit dem Würfel und den Abfallkarten.

- Falzlinie: - - - - -
- Klebefläche: [dotted pattern]
- Heraustrennen: ✂

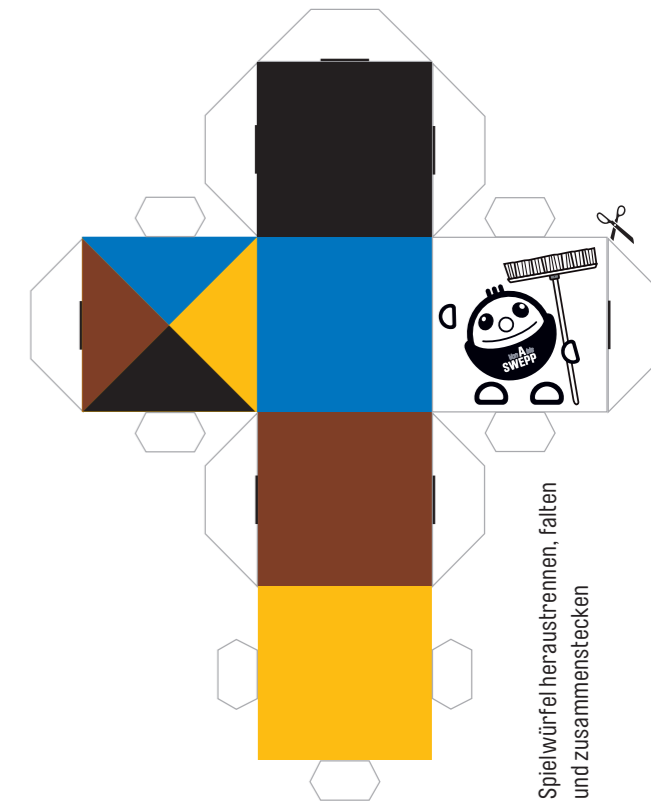


↑ Einschneiden

↑ Einschneiden



Abfallkarten



Spielwürfel heraustrennen, falten und zusammenstecken

Spielanleitung für 3 bis 5 Spieler* (ab 5 J.):

Bestimmt vorweg einen Mitspieler als „Müllsheriff“. Er bekommt die Auflösung und überwacht das richtige Sortieren.

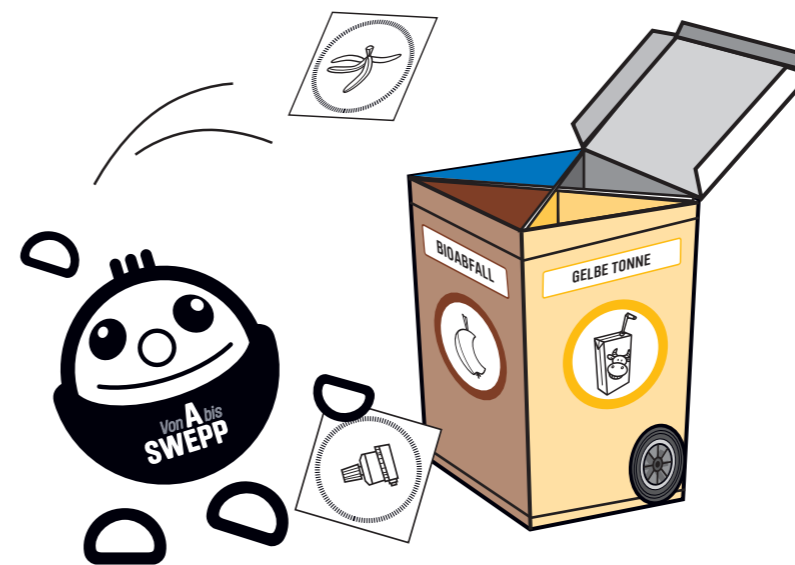
Alle Abfallkarten werden verdeckt auf den Tisch gelegt. Nun zieht jeder Spieler abwechselnd eine Karte und legt diese aufgedeckt vor sich hin. Es werden solange neue Karten gezogen, bis alle Karten verteilt sind. Der jüngste Spieler beginnt und würfelt. Je nach der gewürfelten Farbe entsorgt der Spieler, der an der Reihe ist, eine Abfallkarte in das richtige Tonnenfach. Wer keine passende Abfallkarte entsorgen kann, setzt aus und der nächste Spieler ist an der Reihe mit würfeln.

Aber aufgepasst, es gibt auch Sonderfelder!

Entsorge eine Karte deiner Wahl in die richtige Tonne.

Abfallschiebung! Gib eine deiner Karten einem Spieler deiner Wahl.

Wer die Abfallkarte falsch entsorgt behält sie weiter. Gewonnen hat der Spieler, der als erstes seinen Abfallberg richtig entsorgt hat. Viel Spaß wünscht SWEPP!



Lösung für den Müllsheriff:

