

LANGE NACHT DER

MUSEEN

2017

19. Mai

Erfurt

PROGRAMM



BEKENNTNISSE – ein bedeutender, aber auch euphorischer Ausdruck, der die Erfurter Lange Nacht am 19. Mai 2017 begleiten wird.

Der Ursprung des Wortes liegt im Religiösen – hier spricht man vom Glaubensbekenntnis oder Schuldbekenntnis. Doch hat das Wort noch weitaus mehr Bedeutung: Es ist das Öffentlichmachen, das öffentliche Eintreten für etwas!

Und damit sind wir direkt bei der Kultur und den 26 Häusern, die zur Langen Nacht in Erfurt einzigartige Bekenntnisse zu Geschichte, Kunst und Natur ablegen.

Besuchen Sie aktuelle Ausstellungen, in denen Sie die Macher und Hüter der kulturellen Schätze kennenlernen, blicken Sie hinter die Kulissen und erlernen Sie Neues, durch Mitmach-Aktionen und Führungen. Jedes Haus zeigt Ihnen auf ganz individuelle Weise, was es macht und wer es ist – mit Musik, Theater, Spiel und Kulinarik wird die Lange Nacht ein Abend voller Eindrücke und Erlebnisse!

Hallo zur Langen Nacht der Museen,
am 19. Mai 2017 von 18:00 – 24:00 Uhr
in ganz Erfurt und Umgebung.

BEKENNTNISSE

Das komplette Programm finden Sie auch online unter: www.lange-naechte.erfurt.de



ERÖFFNUNG



Öde & Schriller



BEGINNEN WIR MIT IMPROVISATION...

Die Lange Nacht der Museen eröffnet 18:00 Uhr ihren Abend an der Neuen Mühle mit dem Improvisationstheater Öde & Schriller. Was erwartet Sie und uns an diesem Abend?

Improvisationstheater ist die Kunst des freien Spiels und der grenzenlosen Vielfalt. Ohne Regisseur, Requisiten oder gar ein Drehbuch setzt das Ensemble Öde & Schriller die Vorgaben des Publikums in kurzweilige, spannende und unterhaltsame Geschichten um. Aus der Banalität des Alltags formen die Schauspieler schrille wie subtile Theaterszenen, die in ihrer ungeplanten Einzigartigkeit einen Schleier des Staunens und der Begeisterung über den Abend legen. Nach dem Eröffnungsspektakel kommen die Herren von Öde & Schriller immer wieder zum Einsatz:

20:00 Uhr

im Stadtmuseum Erfurt (Seite 10)

21:30 Uhr

im Wächterhaus 2 (Seite 27)

Freuen Sie sich auf eine interaktive Theatervorstellung für Lichtblick Suchende, Satiriker und chronische Humoristen.



Wer Tickets für die **Lange Nacht** noch kurzfristig kaufen möchte oder Informationen zu den einzelnen Stationen braucht, ist am **INFO-POINT Museum Neue Mühle***, Schlösserstraße 25a, genau richtig. Neben all den Informationen können Sie verweilen und eine kleine kulinarische Verschnaufpause einlegen.

Hingucker

Besonderes Augenmerk liegt in diesem Jahr auf dem Besuch der **Erfurter Kunsthalle**, welche im Februar wieder eröffnet wurde. Die tschechische Künstlerin Alice Nikitinová präsentiert ihre erste Einzelausstellung. Beginn ist 18:00 Uhr.

Die **Galerie Waidspeicher** eröffnet ab 18:00 Uhr die Ausstellung „Paul Ruben Mundthal: Radebrecht/Martin Melcher: Trautes Heim“. Fotografien zeigen das Thema Migration auf ganz unterschiedliche Art und Weise.

Im **Erinnerungsort Topf & Söhne** eröffnet 19:00 Uhr die Sonderausstellung „Unter uns Pastorentöchtern“. Acht Frauen, die im Pfarrhaus aufgewachsen sind, werden anhand von Porträts, O-Tönen und Schlüsselobjekten reflektiert.



* Das Museum Neue Mühle ist aus technischen Gründen derzeit leider geschlossen.

PIKTOGRAMME

Ticketverkauf vor Ort	
Improtheater	
Veranstaltung für Familien	
mit Führung	
Bar / Getränke	
Gastronomie	
Musik / Band	
Bus	
Stadtbahn	

Im **Volkskundemuseum** dreht sich alles um Pilgern von Thüringen aus und nach Thüringen. Die Sonderausstellung „Pilger(n): Auf der Suche nach dem Glück“ eröffnet um 18:00 Uhr.

Das **Wächterhaus 1** öffnet zum letzten Mal seine Pforten in der Talstraße 1, danach ziehen die Bewohner in das frühere Garnisonslazarett in der Nordhäuser Straße. Schauen Sie vorbei, ab 18:00 Uhr geht's los.

Auch gut zu wissen

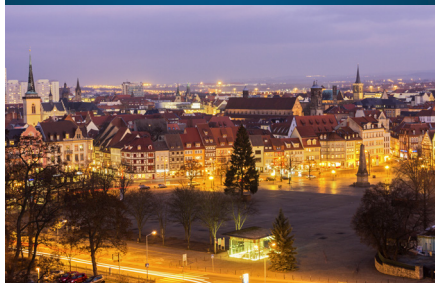
In bewährter Tradition können alle Inhaber des **Lange-Nacht-Tickets** von 15:00 Uhr bis 03:00 Uhr des Folgetages alle Linien der Tarifzone 10 **kostenfrei** nutzen. Eingeschlossen sind zudem die Fahrten zum Schloss Molsdorf, zur Wasserburg Kapellendorf, zum Petersberg und zum Gartenbaumuseum auf der ega mit besonderen Abfahrzeiten.

Die **Piktogramme** im Programmheft weisen auf das jeweilige Zusatzprogramm der Einrichtungen hin.

GESCHICHTE

- | | | |
|----|---|----------|
| 1 | Begegnungsstätte Kleine Synagoge,
An der Stadtmünze 4/5 | Seite 7 |
| 2 | Alte Synagoge, Waagegasse 8 | Seite 8 |
| 3 | Mittelalterliche Mikwe, Kreuzgasse | Seite 9 |
| 4 | Stadtmuseum „Haus zum Stockfisch“,
Johannesstraße 169 | Seite 10 |
| 5 | Museum für Thüringer Volkskunde,
Juri-Gagarin-Ring 140 a | Seite 11 |
| 6 | Gedenk- und Bildungsstätte Andreasstraße,
Andreasstraße 37 | Seite 12 |
| 7 | Zitadelle Petersberg, Petersberg | Seite 13 |
| 8 | BStU Außenstelle, Petersberg Haus 19 | Seite 14 |
| 9 | Druckereimuseum und Schaudepot,
Benary-Speicher, Brühler Straße 37 | Seite 15 |
| 10 | Erinnerungsort Topf & Söhne,
Sorbenweg 7 | Seite 16 |
| 11 | Wasserburg Kapellendorf,
Am Burgplatz 1, Kapellendorf | Seite 17 |

INHALTSVERZEICHNIS



INHALTSVERZEICHNIS

Seite 7 – 32	Museen zur Langen Nacht
Seite 33	Tickets und Vorverkauf
Seite 34 – 36	Fahrpläne der EVAG
Seite 37	Museen um Erfurt
Seite 38	Impressum
Seite 40	Museen im Stadtplan
Umschlagseite hinten: Innenstadtplan	

KUNST

12	Angermuseum, Anger 18	Seite 18
13	Barfüßerkirche, Barfüßerstraße 20	Seite 19
14	Erfurter Puppenstubenmuseum, Fischersand 9	Seite 20
15	Galerie Rothamel, Kleine Arche 1a	Seite 21
16	Kunsthalle Erfurt, Fischmarkt 7	Seite 22
17	Galerie Waidspeicher im Kulturhof Krönbacken Michaelisstraße 10	Seite 23
18	Kunsthaus Erfurt, Michaelisstraße 34	Seite 24
19	Retronom, Johannesstraße 17a	Seite 25
20	Wächterhaus 1, Talstraße 16	Seite 26
21	Wächterhaus 2, Bürgermeister-Wagner-Str. 3	Seite 27
22	Atelierhaus Vogelsgarten, Dalbergsweg 2	Seite 28
23	Margaretha-Reichardt-Haus, Am Kirchberg 32, EF-Bischleben	Seite 29
24	Schlossmuseum Molsdorf, Schlossplatz 6, EF-Molsdorf	Seite 30

NATUR

25	Naturkundemuseum, Große Arche 14	Seite 31
26	Deutsches Gartenbaumuseum im egaPark, Gothaer Straße 50	Seite 32

HÖREN, SEHEN, MITMACHEN

18:00 | 19:00 Uhr

Die Kleine Synagoge – Vom Gotteshaus zur Begegnungsstätte
Kurzführung

20:00 Uhr

„Yachad Kol Haderech – Zusammen den ganzen Weg“.
Israelische Tänze mit Hora Hadera

21:00 – 23:00 Uhr

„fun misrach ken mairev“ – jüdische Musik aus Orient und
Okzident mit MISRACH

18:00 – 23:00 Uhr

Jüdisches zum Basteln und Spielen

18:00 – 23:00 Uhr

Was ist eine Mikwe?
Wissenswertes in Kurztexten und lustigen Zeichnungen

1

BEGEGNUNGSSTÄTTE KLEINE SYNAGOGE

An der Stadtmünze 4/5
99084 Erfurt
18:00 – 23:00 Uhr



Tram

Linien 3, 4, 6
Haltestelle Fischmarkt

ALTE SYNAGOGE

Waagegasse 8
99084 Erfurt
18:00 – 24:00 Uhr



Linien 3, 4, 6
Haltestelle Fischmarkt

Tram

2

ALTES UND NEUES IM JÜNGSTEN MUSEUM ERFURTS

18:00 | 18:30 | 19:00 | 21:00 | 21:30 | 22:00 Uhr

Kurzführungen:

Der Erfurter Judeid | Die Baumodelle der Alten Synagoge | Die Tora | Mikrographien | Der Hochzeitsring | Münzen und Silberbarren

18:00 – 22:00 Uhr

Auf dem Weg – Welterbe werden. Wie – warum – wann?
Was Sie schon immer wissen wollten ...

18:00 – 24:00 Uhr

Wenn aus Buchstaben Bilder werden ... Mikrographien selbst gestalten

18:00 – 24:00 Uhr

Sag mal... – Fragen und Antworten zur jüdischen Geschichte und Kultur zum Nachlesen

19:00 Uhr

Salām – Schalom. Eine etwas andere Führung durch die Alte Synagoge

20:00 Uhr

Familienführung: Was springt, was singt, was hüpfert denn da?
Tiere in der Alten Synagoge

DAS RITUELLE TAUCHBAD IN MITTELALTER UND MODERNE

Die Mikwe ist ein Tauchbad, das der rituellen Reinigung dient. Neben der Synagoge und dem Friedhof ist die Mikwe wichtiger Bestandteil des jüdischen Gemeindelebens.

Nach der erzwungenen Abwanderung der Juden aus Erfurt 1453 wurde das Wasserbecken verfüllt und die Mikwe in einen Keller umgewandelt. Erst 2007 wurde sie wiederentdeckt.

18:00 | 20:30 Uhr

Die mittelalterliche Mikwe, Führung

22:00 Uhr

Tahara, Tumah, Mikvah. Jüdische Stimmen zur Mikwe – Ein Feature

3

MITTELALTERLICHE MIKWE

Kreuzgasse

99084 Erfurt

18:00 – 23:00 Uhr



Tram

Linien 3, 4, 6
Haltestelle Fischmarkt

STADTMUSEUM HAUS ZUM STOCKFISCH

Johannesstraße 169
99084 Erfurt
18:00–24:00 Uhr



Linien 1, 5
Haltestelle Stadtmuseum /
Kaisersaal

4

BARFUSS INS HIMMELREICH: DAS STADT- MUSEUM WIRD ZUM SWINGENDEN KLOSTER

Im Stadtmuseum dreht sich diesmal alles um Glaube, Sünde und Klosterleben.

Im Zentrum steht die gerade eröffnete Sonderausstellung „Barfuss ins Himmelreich? Martin Luther und die Bettelorden in Erfurt“. Mit Bekenntnissen eines entlaufenen Bettelmönchs, improvisierten Spielszenen, dem Verkauf von Ablassbriefen, mittelalterlichen Handwerksvorführungen, Schreibversuchen wie in einer Klosterschreibstube, live gesungener Gregorianik und stündlichen Kurzführungen in der neuen Ausstellung nimmt unser Programm darauf Bezug.

Im Museumskino wird die Frage thematisiert: Ist Klosterleben heute noch gefragt? Dazu erklingen verführerisch weltliche Klänge von Dixieland bis Swing.

18:30 – 22:00 Uhr

Dixie von Combo Gurilly (Erfurt)

20:00 Uhr

Improtheater mit Öde & Schriller

22:00 – 24:00 Uhr

swingt das Duo Boogiemans Friend

Im Innenhof läßt sich mit gastronomischer Versorgung vom Feinsten paradiesisch schlemmen.

PILGER(N): AUF DER SUCHE NACH DEM GLÜCK

Hape Kerkelings Bestseller „Ich bin dann mal weg“ brachte in Deutschland das **Pilgern** seit 2006 unüberhörbar ins Gespräch. Doch schon seit den 1990er Jahren steigt die Zahl der Pilger konstant an.

Pilger-Erfahrung zu haben, das gehört mittlerweile schon fast zum guten Ton – wieder einmal, denn Pilgern hat Tradition: Über Jahrhunderte, weltweit, religions- und standesübergreifend gehörte es zur Alltagskultur.

Warum, wohin und wie wurde und wird in Thüringen und von Thüringern gepilgert? Welche Spuren hinterließen Pilger früherer Jahrhunderte hier? Und welche Spuren hinterlässt eine solche Reise im Leben heutiger Pilger?

Antworten finden Sie bei uns:

18:00 Uhr

Eröffnung der PilgerAusstellung

19:00 | 21:00 | 23:00 Uhr

Pilgerführungen

19:00 – 23:00 Uhr

PilgerWerkstatt

20:00 | 22:00 Uhr

PilgerTalk

Zur Stärkung zwischendurch gibt es PilgerSuppe!

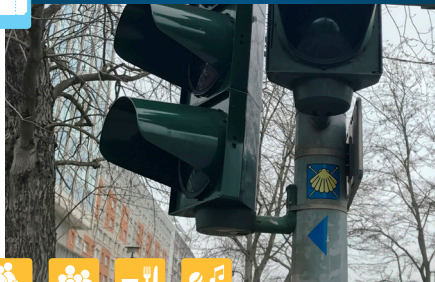
5

MUSEUM FÜR THÜRINGER VOLKSKUNDE

Juri-Gagarin-Ring 140 a

99084 Erfurt

18:00 – 24:00 Uhr



Linien 1, 5

Haltestelle Augustinerkloster

GEDENK- UND BILDUNGS- STÄTTE ANDREASSTRASSE

Andreasstraße 37a
99084 Erfurt
18:00–24:00 Uhr

6

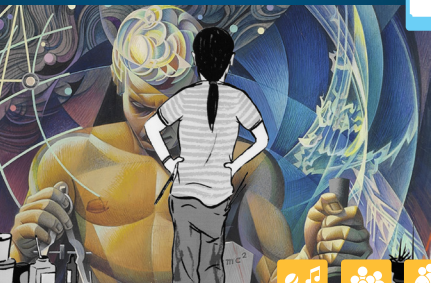
DIE RÜCKKEHR DES SOZIALISTISCHEN WAND- BILDES? REDEN ÜBER RENAU IN ERFURT

Ist das Kunst oder kann das weg? Die Verbindung von Kunst und Propaganda war allgegenwärtig in der DDR.

Ideologisch aufgeladene Werke schmückten Häuser und öffentliche Plätze. An den sozialistischen Wandbildern schieden sich die Geister. Unübersehbar dienten sie der weltanschaulichen und ästhetischen Erziehung der Bevölkerung. Berühmte Werke wie Willi Sittes „Kampf und Sieg der Arbeiterklasse“ (1977) in Suhl oder Josep Renaus Mosaik „Die Beziehung des Menschen zu Natur und Technik“ (1984) in Erfurt sind heute noch umstritten. Anlass zur Diskussion bietet uns die Rückkehr von Renaus Bild nach Erfurt, das ab Herbst 2017 wieder den Moskauer Platz zieren wird.

Propaganda oder schützenswerte Kunst? Wie gehen wir heute mit diesem Erbe um? Wir wollen ab 18:30 Uhr mit Kunstexperten und unseren Besuchern im Kubus über dieses Thema sprechen, dazu gibt es Führungen, Livemusik und ein Kinderprogramm.

Die Veranstaltung ist eine Kooperation mit Freiheit e.V. und den Kunstmuseen der Stadt Erfurt.



Linien 3, 4, 6
Haltestelle Domplatz
Linie 90
Haltestelle Domplatz

Tram

BUS

FÜHRUNG DURCH DAS MILITÄRHISTORISCHE MUSEUM IN DIE GEHEIMNISVOLLEN HORCHGÄNGE DER ZITADELLE PETERSBERG

Folgen Sie dem Stadtführer durch das militärhistorische Museum in die geheimnisvollen Horchgänge der Zitadelle Petersberg auf einer spannenden Erlebnistour.

Während dieser Kurzführung erfahren Sie die wichtigsten und interessantesten Fakten über die wechselvolle Geschichte dieses barocken Bauwerks.

Die Zitadelle, die von 1664 – 1707 angelegt wurde, ist noch heute beeindruckend in ihren Ausmaßen und ein Spiegelbild europäischer Festungsbaukunst. Die strategische Bedeutung erkannten auch die Franzosen und die Preußen, die sie Anfang des 19. Jahrhunderts für kurze Zeit besetzten. Die Mauern, die die Festung umgeben, haben eine Gesamtlänge von ca. 2 Kilometern und eine Höhe von bis zu 21 Metern. Die Besichtigung der Horchgänge, die Sie erleben werden, ist besonders interessant.

19:00 – 23:00 Uhr (alle 30 Minuten)

Es finden jeweils zwei Führungen pro Stunde (alle 30 Min.) mit maximal 25 Personen statt. Die letzte Tour startet 23:00 Uhr.

Treffpunkt: Peterstor, vor der militärhistorischen Ausstellung (Eingang zur Festung)

7

ZITADELLE PETERSBERG

Petersberg

99084 Erfurt

19:00 – 23:00 Uhr



Haltestelle Domplatz-Nord

Pendelbus 1
Haltestelle Petersberg /
Neue Wache (S. 34 – 35)

BSTU AUSSENSTELLE

Petersberg Haus 19
99084 Erfurt
18:00–24:00 Uhr

Mo – Do: 8 – 16 Uhr, Fr: 8 – 14 Uhr



Linie 3, 4, 6
Haltestelle Domplatz

Linie 90
Haltestelle Webergasse
Pendelbus 1

Haltestelle Petersberg / Neue
Wache (S. 34–35)

8

BEKENNTNISSE ZUR FREIHEIT – „KÜNSTLER IN DER DDR IM VISIER DER STASI“ AM BEISPIEL DES THÜRINGER MALERS WERNER SCHUBERT-DEISTER

Ab 18:00 Uhr finden im Stasi-Unterlagen-Archiv auf dem Erfurter Petersberg stündlich Führungen zur vollen Stunde (letzte Führung 23:00 Uhr) statt.

Um 19:00 Uhr lädt das Haus zur Vernissage einer Ausstellung mit Werken des in der DDR widerständigen, bedeutenden Thüringer Malers Werner Schubert-Deister ein. Es referiert Wolfgang Brunner (Leiter BSTU Erfurt) zu Inhalten der Stasi-Akten des Künstlers.

1981 wurden Bilder von Schubert-Deister in der privaten „Galerie im Flur“ am Erfurter Anger ausgestellt. Die Stasi bekämpfte diese unangepasste „illegale“ Kunst und ließ die Galerie schließen. Die Zeitzeugin und damalige Kuratorin Gabriele Stötzer (damals Kachold) trägt Texte zu intuitiver Musik vor, u. a. einen Dada-Text aus den Stasi-Akten der Galerie. Sie wird begleitet vom Duo „Klang-Zeichen“ (Matthias v. Hintzenstern, Harmonium; Daniel Hoffmann, Trompete) sowie der Sopranistin Norico Kimura.

Ab 21:00 Uhr Livemusik im Freien mit Torsten Hollstein (Gesang, Bassgitarre)

Begleitprogramm: Bürgerberatungen; Publikationsverkauf

*Werner Schubert-Deister: „Gestörter Kreislauf“, 1984,
Galerie Grahn, Tabarz*

BEKENNTNISSE ZUR „SCHWARZEN KUNST“

Vorführung von künstlerischen Handdrucktechniken mit Ernst August Zimmermann

Vorführung der Linotype mit Winfried Hellbach

Mitmach-Angebot: Möglichkeit zum Drucken an einer historischen Maschine im Druckereimuseum

BEKENNTNISSE ZUR ERHALTUNG VON KULTURGUT

Führungen in der Sonderpräsentation „ERHALT KULTURGUT. Konservierung und Restaurierung in den Erfurter Museen“ und im Schaudepot

Einblick in die Arbeit der Erfurter Zentralen Restaurierungswerkstätten

Mitmach-Angebot: Kennenlernen und Ausprobieren historischer Techniken unter Anleitung von Restauratoren

Musik mit dem Tanzorchester „Crazy Sunglasses“

*Sonderpräsentation
„Erhalt Kulturgut“*

9

DRUCKEREIMUSEUM UND SCHAUDEPOT IM BENARY- SPEICHER

Brühler Straße 37, 99084 Erfurt
18:00 – 24:00 Uhr



Linien 2, 4
Haltestelle S-Finanzzentrum
Pendelbus 1
Haltestelle Benaryplatz
(S. 34–35)

ERINNERUNGSRORT TOPF & SÖHNE

Sorbenweg 7
99099 Erfurt
18:00 – 24:00 Uhr

10

PASTORENTÖCHTER HABEN DAS WORT

Mit dem Erinnerungsort Topf & Söhne bekennt sich die Stadt Erfurt zur Geschichte der Mittäterschaft am Menschheitsverbrechen in Auschwitz. Sensibel stellt der Lernort auf dem historischen Firmengelände von J. A. Topf & Söhne die Frage nach Ethik in Geschichte, Gegenwart und Zukunft.

Begegnungen und Reflexionen darüber bietet die im Lutherjahr kuratierte Ausstellung „Unter uns Pastorentöchtern“. Sie zeigt die Lebenswege von acht Frauen, die aus dem Pfarrhaus stammen und heute Erfurt und Thüringen mitgestalten, und gibt ihnen das Wort. Von gewaltsam zerstörten Lebenswegen berichten dagegen die Biografien im neu errichteten Ausstellungsbereich „Jüdische Nachbarn in Thüringen. Integriert, ausgegrenzt, ermordet.“

19:00 – 19:45 Uhr

Ausstellungseröffnung „Unter uns Pastorentöchtern“

20:00 – 20:45 Uhr

Sakrale Gesänge mit dem Chor der Erfurter Regler-Gemeinde und der jüdischen Kantorin Avitall Gerstetter aus Berlin

21:00 | 21:30 | 22:00 Uhr

Biografische Kurzführungen „Jüdische Nachbarn“ (je 20 Minuten)

18:00 – 24:00 Uhr

Dauerausstellung Techniker der „Endlösung“

*Besuchernotiz in der Ausstellung:
Techniker der „Endlösung“*

Wie hättest Du Dich
verhalten?

08/2017



RITTERLICH UND MÄRCHENHAFT – DIE WASSERBURG KAPELLENDORF

Die Wasserburg Kapellendorf liegt im historischen Kern des über 1.000 Jahre alten Ortes. Geprägt von Belagerungen und vielen Besitzwechseln gilt die Burg als eine der am besten erhaltenen Wasserburgen des Landes. Ein Rundwanderweg um den erhaltenen Wassergraben lädt zum Spazieren und Verweilen ein.

Zur Langen Nacht der Museen begrüßt im historischen Burginnenhof das Ritterlager des Vereins Mus Rusticus. Schaukämpfe und Waffenvorfürungen zeigen, wie das Leben von Burgherren- und -damen im Mittelalter war.

Die Burg wird mit Fackeln beleuchtet und es finden Führungen durch die alten Gemäuer statt.

Führungen:

Zur Burg bekannt? Baumeister, Bewohner und Bewahrer. Die Geschichte der Kapellendorfer Burg und ihrer Herren.
(Dauer: 30 Minuten)

Für das leibliche Wohl ist gesorgt!

11

WASSERBURG KAPELLENDORF

Am Burgplatz 1
99510 Kapellendorf
18:00 – 24:00 Uhr



BUS

Pendelbus 3
Haltestelle Kapellendorf
(S. 35)

ANGERMUSEUM ERFURT

Anger 18
99084 Erfurt
18:00 – 24:00 Uhr



12

NÄCHTLICHE BEKENNTNISSE

18:00 – 24:00 Uhr

„Bekenntnisse“ – Kunstprojekt von Anke Stiller, Weimar

18:30 Uhr

Das Wandmosaik von Josep Renau – Projekt der Wiedermontage
Gespräch mit Dipl.-Rest. Peter Jung, Weimar (Grafikkabinett)

Bildbetrachtungen:

19:00 Uhr

Luther als Spieluhr

20:00 Uhr

Die Erfurter Luthersammlung

21:00 Uhr

Das Luther-Triptychon von Heinz Zander

22:00 Uhr

Die neuen Cranach-Bilder im Angermuseum

18:30 – 19:00 Uhr | 19:30 – 20:00 Uhr | 20:30 – 21:00 Uhr

In der Gemäldegalerie musizieren Schüler der Musikschule Erfurt

19:00 – 23:00 Uhr

Konzert im Innenhof des Angermuseums Erfurt

Musik aus vier Jahrhunderten und fünf Kontinenten:

Trio Klangart aus Erfurt präsentiert Swing, Tango, Samba,
Museete und kultige Schlager

*Carl Fingel: „Ein feste Burg ist unser Gott“, 19. Jhd., farbige Pinselzeichnung,
Papierschnitt, dreidimensional, 25,5 x 36 cm, Angermuseum Erfurt*

Linien 1 – 6
Haltestelle Anger
Pendelbusse 1–3, Linie 9
Haltestelle Anger
(S. 34 – 35)

Tram

BUS

LANGE NACHT IN DER BARFÜSSERKIRCHE

13

BARFÜSSERKIRCHE

Die Ruine der Kirche des ehemaligen Franziskanerklosters in Erfurt zählt zu den Meisterwerken der deutschen Bettelordensarchitektur.

18:00– 21:00 Uhr

Turbesteigung möglich

Kurzführungen (20 – 30 Minuten)

19:00 Uhr

Das Lutherdenkmal von der Karlstraße – Erläuterungen zum temporär umgesetzten Denkmal

20:00 Uhr

Tim Erthel – Neue Erkenntnisse zu den Grabmalen in der Barfüßerkirche

21:00 Uhr

Karsten Horn – Der Färberaltar

22:00 Uhr

Tim Erthel – Zur Baugeschichte der Kirche

23:00 Uhr

Wandlung des Marienkrönungsaltars

Den ganzen Abend stehen Mitglieder des Initiativkreises Barfüßerkirche zu Gesprächen bereit!

Barfüßerstraße 20
99084 Erfurt
18:00–24:00 Uhr



Linie 2
Haltestelle Angerbrunnen

ERFURTER PUPPENSTUBENMUSEUM

Fischersand 9
99084 Erfurt
18:00 – 24:00 Uhr



14

DAS ERFURTER PUPPENSTUBENMUSEUM – EIN BEKENNTNIS ZU HANDWERKLICHEM GESCHICK UND DER ERFÜLLUNG EINES KINDERTRAUMS

Als kleine Kunstwerke, angefertigt von Handwerkern und Heimarbeitern, zeugten sie einst vom Reichtum und Glanz des Lebens beim Adel und Großbürgertum. Anfang des 19. Jahrhunderts mutierte die Puppenstube zum Spielzeug für Kinder. Mädchen wurden spielerisch auf ihre späteren Aufgaben als Hausfrau und Mutter vorbereitet. Jungen wurden mit dem Kaufmannsladen auf ihre Aufgabe als Händler vorbereitet.

Aus der lebhaften Erinnerung an die eigene Puppenstube begann die Inhaberin Steffi Rebettge-Schneider Puppenstuben, Puppenküchen, Kaufmannsläden, Bauernhöfe und Jahrmarktminiaturen zu sammeln.

Diese Leidenschaft führte vor fast drei Jahren zum „Erfurter Puppenstubenmuseum“ als private Initiative. Bereits 21.500 Besucher bestaunten die Vielfalt und das handwerkliche Geschick der Hersteller. Gezeigt werden in den Räumen gleichzeitig jeweils 80 Exponate aus einer Sammlung von insgesamt 170 Exponaten.



Linie 2
Haltestelle Lange Brücke

Tram

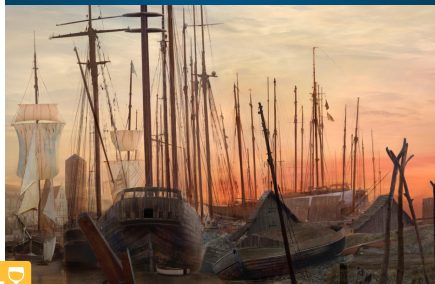
Dem bedeutendsten deutschen Landschaftsmaler der Romantik, Caspar David Friedrich (1774–1840) widmet Hiroyuki Masuyama (1968 in Tsukuba/Japan) eine umfangreiche Werkfolge. Aus Tausenden von Detailfotografien konstruiert er Friedrichs Gemälde neu.

Friedrichs frei imaginierte Szenarien erwerben die Glaubwürdigkeit fotografischer Abbilder. Phantasien des neunzehnten Jahrhunderts, betrachtet mit den Augen des einundzwanzigsten – eine spannende Zeitreise beginnt.

Das Vergangene im Licht der Gegenwart sehen, ohne die Patina der Zeit – Masuyama macht es möglich.

*Hiroyuki Masuyama: „Greifswalder Hafen“
(nach Caspar David Friedrich, 1820),
2009, LED Light Box, Auflage 5, 94 x 74 x 4 cm (Ausschnitt)
© Courtesy Galerie Rothamel*

Kleine Arche 1A
99084 Erfurt
18:00 – 24:00 Uhr



Linien 3, 4, 6
Haltestelle Fischmarkt

KUNSTHALLE ERFURT

Fischmarkt 7
99084 Erfurt
18:00 – 24:00 Uhr

16

ALICE NIKITINOVÁ

Die Kunsthalle Erfurt bleibt der wichtigste Ort für zeitgenössische Kunst in der Stadt. Zwei Jahre Umbau sind beendet – das Haus konnte Ende Februar wieder eröffnet werden.

Zur Langen Nacht der Museen ist die erste Einzelausstellung der tschechischen Künstlerin Alice Nikitinová (*1979 in Žatec, lebt in Prag) in Deutschland zu sehen. Sie stellt einfachste (Gebrauchs-)Gegenstände in großen Bildformaten mittels nahezu reiner Farbflächen dar.

Nikitinová reflektiert damit zum einen die Malerei und Kunstgeschichte des 20. Jahrhunderts, besonders der Moderne (Bauhaus, De Stijl) und Postmoderne (amerikanischer Expressionismus, Konzeptkunst).

Zum anderen hinterfragt sie mit Humor, Ironie und handwerklichem Geschick Form und Bildwürdigkeit ihrer Motive, welche sie für ihre „Schildereien“ auch im öffentlichen, urbanen Raum findet.

20:00 | 21:00 Uhr

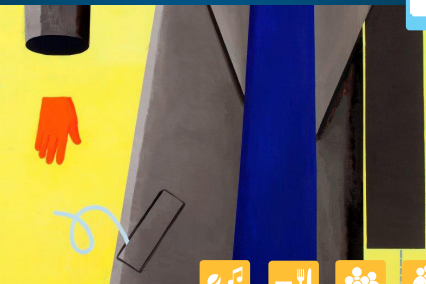
Führungen

19:00 | 22:00 Uhr

elektronische Popmusik von Delhia de France

Gastronomische Versorgung durch den Erfurter Kunstverein e.V.

Alice Nikitinová: „The Coat / Kabát / Der Mantel“, 2015, Öl auf Leinwand, 150 x 115 cm (Ausschnitt), © die Künstlerin; Courtesy SVIT Gallery, Prague



Linien 3, 4, 6
Haltestelle Fischmarkt

Tram

IDENTITÄT – VERLUST ODER BEKENNTNIS

17

GALERIE WAIDSPEICHER

18:00 Uhr

Eröffnung der Ausstellungen

Paul-Ruben Mundthal: „Radebrecht“
und Martin Melcher: „Trautes Heim“

19:00 Uhr

Beginn der Langen Nacht mit den Ausstellungen

Beide Künstler zeigen Fotografien zum Thema Migration. Sie folgen dabei verschiedenen künstlerischen Ansätzen und setzen unterschiedliche fotografische Verfahren ein. Neben allen Differenzen finden sie für das Fremdsein in einer Kultur in der Überlagerung von Bildern eine ästhetische Form, dem Gefühl des Dazwischenseins einen adäquaten bildnerischen Ausdruck zu geben.

Die Besucher haben die Möglichkeit, selbst eine Camera obscura, deren technisches Prinzip bereits in der Antike bekannt war und die Martin Melcher in abgewandelter Form für seine Fotografien genutzt hat, zu testen.

20:00 – 22:00 Uhr

Crepes Sucette Duo

Eric Seehof, guitar/cajoon; Lukas Bergmann, violin

20:30 | 21:30 | 22:30 Uhr

Führungen durch die Ausstellung

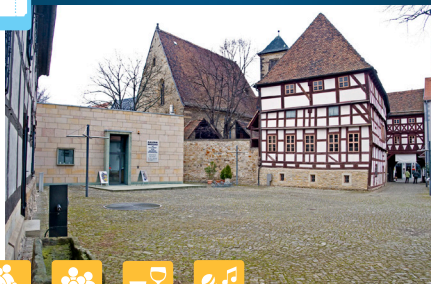
ab 22:00 Uhr

Projektionen von Paul-Ruben Mundthal und Martin Melcher

Michaelisstraße 10

99084 Erfurt

18:00 – 24:00 Uhr



Tram

Linien 3, 4, 6

Haltestelle Fischmarkt

KUNSTHAUS ERFURT

Michaelisstraße 34
99084 Erfurt
20:00 – 24:00 Uhr

18

ANTJE BLUMENSTEIN | CROSS STRAIGHT AND TURN AROUND

Ein starkes Bekenntnis zur zeitgenössischen Kunst – hierfür ist die Galerie im Kunsthaus seit 25 Jahren bekannt und für die Besucher in der aktuellen Ausstellung von Antje Blumenstein erlebbar.

Die Schau bündelt auf vielfältige Weise die Entwicklung ihres Schaffensprozesses der vergangenen Jahre. Reduktion und klare formale Komposition dominieren, gebrochen durch Objekte, deren Form sich jedem planvollen Konzept zum Trotz zufällig ergibt und denen so der unhintergehbare Bruch zwischen Steuerung und Ergebnis eingeschrieben ist.

Sorgfältig geplante Faltungen aus transparentem Kunststoff stehen neben prozessualen Skulpturen aus schwarzer PE-Folie, ergänzt durch weiße Papierarbeiten, deren Linien sich durch Falzungen ergeben und Räumlichkeit mit geringsten Mitteln erzeugen.



Linien 3, 4, 6
Haltestelle Fischmarkt

Tram

*Antje Blumenstein,
cross 02, 2016, Papier gefaltet, gerahmt 90 x 70 cm
(Ausschnitt)*

KUNSTAUKTION IM RETRONOM

19

RETRONOM

Präsentiert wird die Gemeinschaftsausstellung »**monu(mo)mente**« mit Fotografien zahlreicher Künstlerinnen und Künstler aus Erfurt und der Region.

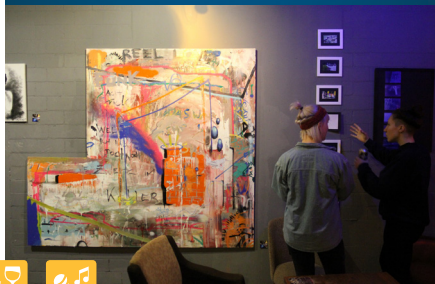
Ab 20:30 Uhr

findet eine Kunstauktion statt, bei der zeitgenössische Werke aus dem Fundus des Retronoms versteigert werden. Auktionator Jan-Phillip Niediek führt durch das Programm.

Musikalisch begleitet wird der Abend von Philipp Hermann am Piano.

*Zur Langen Nacht der Museen
kommen im Retronom
Bildflächen unter den Hammer
© Schmuuk Snokksen*

Johannestraße 17 a
99084 Erfurt
18:00–24:00 Uhr



Tram

Linien 1, 5
Haltestelle Stadtmuseum /
Kaisersaal

WÄCHTERHAUS 1

Talstraße 16
99089 Erfurt
18:00–24:00 Uhr



Linien 3, 6
Haltestelle Bergstraße

Linie 90
Haltestelle Bergstraße

20 ZUM LETZTEN MAL

Erfurts erstes Wächterhaus in der Talstraße schließt dieses Jahr seine Pforten. Das frühere Garnisonslazarett in der Nordhäuser Straße soll mit Hilfe des Wächterhaus-Vereins ab dem Frühjahr 2017 neuer Kulturhof der Stadt Erfurt werden. Aber wir hoffen, dass wir uns noch ein letztes Mal in der Talstraße sehen und wollen mit Euch die letzten sechs Jahre gebührend feiern.

GÜNTER BAYER (EG) zeigt seine Ausstellung „verstecktes Erfurt“. Dabei eröffnet er mit Tusche-Zeichnungen von Motiven in und um Erfurt, die der Allgemeinheit oft verborgen bleiben, seine Sicht auf unsere Stadt.

SPIRIT OF FOOTBALL (1./2. OG) möchte das sportliche Bekenntnis der Besucher aufspüren. Dazu bringen sie die Gäste in Bewegung und Begegnung. Mit Kopfball-Ungeheuern, Doppelpass-Maschinen, Ballreisenden, Neuangekommenen und kreativen Köpfen aus dem interkulturellen Vereinsleben. Für alle Groundhopper und Fußballromantiker gibt es ein kleines Rätsel und jede Menge Geschichten aus dem Spirit of Football-Kosmos.

Das Designkollektiv GREATMADE (3. OG) öffnet die Türen zur Werkschau 2017. Hier bekommt Ihr einen Sneak Peak hinter die Kulissen des „Modelling Clubs“ und kostet die neuesten Leckereien aus dem Grafikofen. Zudem gibt es die Dokumentation der Fassaden-Projektion „Romanzero“ zu sehen, die für das Genius Loci Weimar Festival 2016 erstellt wurde.



ERHALTEN - BELEBEN - FÖRDERN

21

WÄCHTERHAUS 2

Im Atelierhaus am Bahnhof arbeiten Künstler in den Bereichen Malerei, Druck, Fotografie, Video und Keramik.

Über unsere individuelle Arbeit im Wächterhaus hinaus, sehen wir uns in der Verantwortung, Erfurt durch unser Engagement lebendig und aktiv zu halten. Dafür wollen wir einen Beitrag leisten.

Die Lange Nacht der Museen bietet uns die Chance, dieses Anliegen einzulösen. Während wir im Alltag in unseren einzelnen Ateliers selbstständig und unabhängig voneinander tätig sind, wird an diesem Abend das Wächterhaus 2 als gemeinsame Stimme erlebbar.

Zur Langen Nacht sind die Ateliers von Nooraldeen Amen, Susanna Hanna, Susann Nürnberger, Doreén Reifenberger & Kai Siegel geöffnet und weitere Gastkünstler werden die Besucher überraschen.

Eine neue lange Nacht, um den Status quo des Wächterhaus 2 und seiner Ateliers zu erkunden:

Immer wieder neu erfinden die WächterInnen ihr Haus. Für alle Neugierigen, die sich gern bewegen & erkunden & ausprobieren. Mit Gastkünstlern, Musik, Bar und vielen Begegnungen.

21:30 Uhr

Improtheater Öde & Schriller

Bürgermeister-Wagner-Straße 3

99084 Erfurt

19:00 – 24:00 Uhr



Linien 1, 3, 4, 5, 6
Haltestelle Hauptbahnhof

Linien 9, 51, 60 Hauptbahnhof
Linien 52, 61, 155 Busbahnhof

ATELIERHAUS VOGELSGARTEN

Dalbergsweg 2
99084 Erfurt
18:00–24:00 Uhr

22

MITTELALTER – KONKRET

Finden Sie den Weg in und durch die Vogelsgarten-Ateliers und folgen Sie den Künstlern in ihre eigenen Welten. Genießen Sie Begegnungen und Gespräche bei Bar, Musik und Tanz.

Gunther LERZ und C. W. Olafson

TRASHLanding – Impressionen der Fortführung und zeitgenössischen Interpretation einer Reise mit Dante Alighieris „Göttlicher Komödie“ im Vorfeld kommender Ausstellungen in Frankfurt/Main und Erfurt – Zeichnung, Malerei, Objekte, Performance

Sophie von Hayek

Freie Zeichnungen und Arbeiten zum Projekt: „Arkadien liegt in Thüringen!“ (Ausstellung in der Thüringer Aufbaubank)

Ulrike Löber

Natur und Mensch – Mensch und Natur. Malerei in Acyl

Monika Matthes

Das Paradies ist heute für Besucher offen.

Marianne Conrad

Kaleidotypes – Typografische Arbeiten (Ausstellung Weibs* Bilder in der Kunsthalle Arnstadt vom 1. 4. bis 24.6.2017)

Atelier Attena

Anetta Kostrzewska-Lindig – Collagen, Skulpturen und Mode Installation.

Musik

SHOTGUN VALIUM live unplugged



Linie 2
Haltestelle Brühler Garten
oder Karl-Marx-Platz

Tram

Linie 51
Haltestelle Alte Oper

BUS

HANDWEBKUNST BEWAHREN UND ERFAHREN

Die am Staatlichen Bauhaus Dessau ausgebildete Margaretha Reichardt (Erfurt 1907–1984) zählt zu den bedeutendsten deutschen Textilkünstlerinnen des 20. Jahrhunderts. In diesem Jahr hätte sie ihren 110. Geburtstag gefeiert. Das am Bauhaus erworbene Wissen, die persönliche Kenntnis diverser Künste, Gewerke und Künstler sowie Einsichten in deren Schaffensprozesse hat das Leben Margaretha Reichardts geprägt. Ihre individuellen Ideen, ungewöhnlichen Phantasien und die handwerkliche Präzision bestimmen ihr Werk, zu dem neben Bildtapisserien, vor allem das Design und die Fertigung von Alltagsstoffen gehört.

1939 ließ Margaretha Reichardt ihr Haus in Erfurt-Bischleben nach einem Vorentwurf des Bauhäuslers Konrad Püschel und ihren persönlichen Vorstellungen errichten. Die Weberwerkstatt mit originalen Bauhaus-Webstühlen ist ein technisches Denkmal.

Handwebmeisterin Christine Leister zeigt vor Ort die Kunst des Handwebens und lädt ein, die Wohnräume mit ihrer ursprünglichen Einrichtung zu besichtigen oder im schönen Garten zu flanieren.

23

MARGARETHA-REICHARDT-HAUS

Am Kirchberg 32
99094 Erfurt-Bischleben
18:00 – 23:00 Uhr

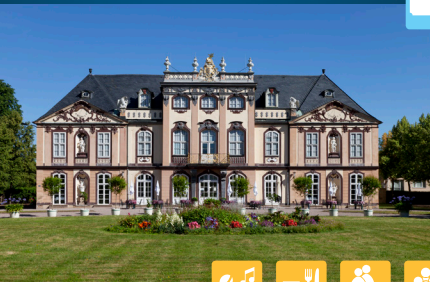


BUS

Pendelbus 2
Haltestelle Am Kirchberg
(S. 36)

SCHLOSSMUSEUM MOLSDORF

Schlossplatz 6
99192 EF-Molsdorf
18:00–24:00 Uhr



24

TANZ IN DIE LANGE NACHT

Ungefähr 10 km von Erfurt entfernt liegt das Schlossmuseum Molsdorf.

„Es lebe die Freude“ – das war die Maxime des Schlossherren Gustav Adolph Graf von Gotter. Er kaufte 1733 das Rittergut Molsdorf und genoss im verschwenderischen Lebensstil sein Anwesen. Nach nur 15 Jahren musste er das Schloss wieder verkaufen.

Besuchen Sie zur Langen Nacht der Museen das idyllische Schlossmuseum mit seinem weitreichenden französischen Garten, der zum Verweilen und Träumen anregt.

ab 18:00 Uhr

Graf von Gotter und sein Sekretär Straube führen durch die historischen Räume

18:00 – 23:00 Uhr

Jürgen Hofmann (Flügel), Festsaal

18:00 – 20:30 Uhr

Barocktanz zum Mitmachen mit der Tanzgruppe „Les amis de la danse baroque“

21:00 – 23:00 Uhr

Musik zum Tanzen mit dem DJ Thommy

NATUR PRÄPARIERT

25

NATURKUNDEMUSEUM ERFURT

Zur Langen Nacht der Museen wird das Naturkundemuseum Sammlungen, Werkstätten, Archive und die Bibliothek öffnen sowie in Sonderführungen Faszinierendes aus der Natur vorführen.

18:00 – 24:00 Uhr

Sonderausstellung „Glanzlichter der Präparation“

18:00 – 24:00 Uhr

Kinozeit im Schlüterkabinett: Die Welt der Natur, Expeditionen und Forschung

18:00 Uhr

Entdeckerreise für die jüngsten Forscher auf allen Ausstellungsetagen

ab 19:30 Uhr

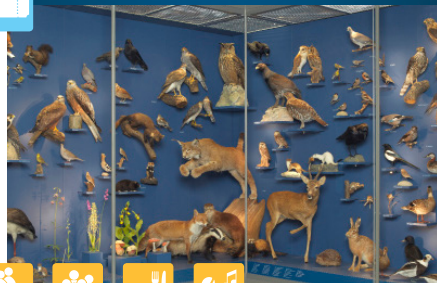
Führungen hinter die Kulissen, in die Werkstätten, Sammlungen und Präparation

Tauchen Sie ein in die vielfältige und faszinierende Welt des Naturkundemuseums und genießen Sie im Museumshof genüssliche Speisen und Getränke sowie die Musik der „Cottonmen blues“-Band.

Große Arche 14

99084 Erfurt

18:00 – 24:00 Uhr



Linien 3, 4, 6
Haltestelle Domplatz

Linie 90
Haltestelle Domplatz

DEUTSCHES GARTENBAUMUSEUM

Cyriaksburg, Gothaer Straße 50
(im egapark), 99094 Erfurt
19:00 – 24:00 Uhr



Linien 2, 4
Haltestelle Gothaer Platz

Pendelbus 1

Haltestelle Gartenbaumuseum
(S. 34–35)

Tram

BUS

26

GRÜN BESCHWINGT

Lassen Sie sich verzaubern vom wundervollen Ambiente der Cyriaksburg bei Musik, Tanz und Kerzenschein. Werden Sie mit Unterstützung der Floristikmeisterin Silke Buchmann aktiv und gestalten florale Anstecker. Nehmen Sie außerdem an einer Schnupperführung durch die Sonderausstellungen teil.

19:00 Uhr

„Museums-Entdecker-Tour“, Führung speziell für Kinder

19:00 – 23:00 Uhr

„Erfurter Blumengruß“, mit Floristikmeisterin Silke Buchmann, florale Anstecker können gefertigt werden (solange der Vorrat reicht)

20:45 | 21:45 Uhr

„Rock ,n´ Roll“, Tanzdarbietung mit dem Eisenacher Rock ,n´ Roll Club „Sylvester“

ab 19:30 Uhr

„Rock und Pop im Palmencafé“ – Das Trio „Troubled MELLOWdy“ begleitet Sie mit beliebten Songs durch den Abend.

20:00 | 22:00 Uhr

„Heinrich Siesmayer (1817 – 1900) Gartenkünstler der Gründerzeit“ – Führungen durch die Sonderausstellung

21:00 Uhr

„Die ganze Welt im Garten“ – Führungen durch die Dauerausstellung

Bitte nutzen Sie ausschließlich den egapark-Wirtschaftseingang am Gothaer Platz.

TICKETS IM VORVERKAUF:

- in der Tourist-Information am Benediktsplatz
- im EVAG-Mobilitätszentrum am Anger
- im Pressehaus Erfurt der TA, TLZ, Meyfahrtstraße 19

Normal: 7,- € / Ermäßigt*: 5,- € / Familienkarte**: 17,- € /
Inhaber Familienpass der Landeshauptstadt Erfurt: 12,- €

TICKETS AN DEN ABENDKASSEN:

- in allen beteiligten Einrichtungen und am Info-Point

Normal: 8,- € / Ermäßigt*: 6,- € / Familienkarte**: 21,- € /
Inhaber Familienpass der Landeshauptstadt Erfurt: 12,- €

IHRE EINTRITTSKARTE:

Mit Ihrem LANGE-NACHT-TICKET haben Sie am Freitag, dem 19. Mai 2017, Zutritt zu allen beteiligten Museen und Einrichtungen; es gilt für alle Ausstellungen und Veranstaltungen im Rahmen der LANGEN NACHT DER MUSEEN. Gleichzeitig ist das Ticket auch Ihre Fahrkarte im Stadtgebiet Erfurt (Tarifzone 10), welche von 15:00 Uhr bis zum Folgetag 03:00 Uhr gültig ist. Es gelten die Tarifbestimmungen und Beförderungsbedingungen des VMT und der EVAG. www.evag-erfurt.de

* Schüler/innen, Azubis, Studierende bis 27 Jahre

** max. 2 Erwachsene mit max. 4 Kindern bis 17 Jahre

TICKETS



FAHRPLAN PENDELBUSSE

Nur am 19.05.2017 gültig.



Foto: EVAG



BUS

PENDELBUS 1: Gartenbaumuseum – Anger (Hauptpost) – Petersberg

Gartenbaumuseum	ab	18:45	19:45	20:45	21:45	22:45	23:45
Benaryplatz		18:52	19:52	20:52	21:52	22:52	23:52
Alte Oper		18:54	19:54	20:54	21:54	22:54	23:54
Anger (vor Hauptpost)	an	18:58	19:58	20:58	21:58	22:58	23:58
Anger (vor Hauptpost)	ab	19:00	20:00	21:00	22:00	23:00	00:00
Domplatz		19:03	20:03	21:03	22:03	23:03	00:03
Petersberg, Neue Wache	an	19:08	20:08	21:08	22:08	23:08	00:08

BUS

PENDELBUS 2: Anger (Hauptpost) – Schloss Molsdorf – Anger (Hauptpost)

Anger (vor Hauptpost)	ab	17:30	18:30	19:30	20:30	21:30	
Am Kirchberg/MRH		17:41	18:41	19:41	20:41	21:41	
Schloss Molsdorf	an	17:50	18:50	19:50	20:50	21:50	
Schloss Molsdorf	ab	17:55	18:55	19:55	20:55	21:55	22:35
Am Kirchberg/MRH		18:04	19:04	20:04	21:04	22:04	22:44
Anger (vor Hauptpost)	an	18:15	19:15	20:15	21:15	22:15	22:55
							23:35

BUS

BUS-LINIE 9: (Nordbahnhof –) Anger – Spielbergtor (– Daberstedt) *Auszug*

Anger	ab					20:00	20:20	20:40	21:00
Hauptbahnhof		19:00	19:15	19:30	19:45	20:02	20:22	20:42	21:02
Spielbergtor	an	19:02	19:17	19:32	19:47	20:04	20:24	20:44	21:04
Spielbergtor	ab	19:07	19:22	19:37	19:52	20:02	20:22	20:42	21:02
Hauptbahnhof		19:10	19:25	19:40	19:55	20:05	20:25	20:45	21:05
Anger	an					20:07	20:27	20:47	21:07

PENDELBUS 1: Petersberg – Anger (Hauptpost) – Gartenbaumuseum

Petersberg, Neue Wache ab	19:15	20:15	21:15	22:15	23:15	00:15		
Domplatz	19:25	20:25	21:25	22:25	23:25	00:25		
Anger (vor Hauptpost) an	19:28	20:28	21:28	22:28	23:28	00:28		
Anger (vor Hauptpost) ab	18:30	19:30	20:30	21:30	22:30	23:30		
Alte Oper	18:34	19:34	20:34	21:34	22:34	23:34		
Benaryplatz	18:35	19:35	20:35	21:35	22:35	23:35		
Gartenbaumuseum an	18:38	19:38	20:38	21:38	22:38	23:38		

PENDELBUS 3: Anger (Hauptpost) – Kapellendorf – Anger (Hauptpost)

Anger (vor Hauptpost) ab	18:00	19:30						
Kapellendorf an	18:45	20:15						
Kapellendorf ab	20:45	22:15						
Anger (vor Hauptpost) an	21:30	23:00						

21:20	21:40	22:00	22:20	22:40	23:00	23:20	23:40	00:00	00:20
21:22	21:42	22:02	22:22	22:42	23:02	23:22	23:42	00:02	00:22
21:24	21:44	22:04	22:24	22:44	23:04	23:24	23:44	00:04	00:24
21:22	21:42	22:02	22:22	22:42	23:02	23:22	23:42	00:02	00:22
21:25	21:45	22:05	22:25	22:45	23:05	23:25	23:45	00:05	00:25
21:27	21:47	22:07	22:27	22:47	23:07	23:27	23:47	00:07	00:27

BUS

FAHRPLAN PENDELBUSSE

Nur am 19.05.2017 gültig.

BUS

Mit der kostenlosen EVAG-App ERFURT MOBIL erhalten Sie die Abfahrtszeiten für die Stadtbahnen und Busse aller Haltestellen in Ihrer Nähe direkt aufs Smartphone.



FAHRPLAN STADTBAHN UND BUS

IHR LANGE-NACHT-TICKET IST AUCH FAHRKARTE

Ihr LANGE-NACHT-Ticket ist gleichzeitig auch Ihre Fahrkarte – gültig am 19. Mai ab 15:00 Uhr bis 03:00 Uhr des Folgetages im Stadtgebiet Erfurt (Tarifzone 10) und in den eingesetzten Pendelbussen im Rahmen der LANGEN NACHT ERFURT.

Es gelten die Tarifbestimmungen und Beförderungsbedingungen des VMT und der EVAG.
www.evag-erfurt.de

Tram

Der Abendverkehr

am Freitag und Samstag von 20:00 bis 00:30 Uhr im 20-Minuten-Takt:

Linie	Richtung	Fahrzeiten ab Anger			
1	Thüringenhalle	00	20	40	
	Rieth (über Lutherkirche/SWE)		10	30	50
2	Ringelberg	00	20	40	
	P+R-Platz Messe		10	30	50
3	Urbicher Kreuz	00	20	40	
	Europaplatz		10	30	50
4	Hauptfriedhof/Bindersleben	00	20	40	
	Wiesenhügel		10	30	50
5	Zoopark	00	20	40	
	Hauptbahnhof	06	26	46	
6	Rieth (über Klinikum)	00	20	40	
	Steigerstraße		10	30	50
9	Daberstedt	00	20	40	
	Nordbahnhof		10	30	50

BUS

Tram

Der Nachtverkehr

in den Nächten Freitag/Samstag und Samstag/Sonntag ab 01:00 Uhr:

Linie	Richtung	Fahrzeiten ab Anger					
N1	Europaplatz (über Lutherkirche/SWE, Rieth)	01:30		02:30		03:30	
N3	Urbicher Kreuz	01:00	01:30	02:00	02:30	03:00	03:30
	Europaplatz (über Klinikum, Rieth)	01:00		02:00		03:00	
2	Ringelberg	01:00				03:00	
4	Hauptfriedhof		01:30				03:30
5	Lutherkirche/SWE	01:00		02:00			

MUSEEN UM ERFURT

23 Margaretha-Reichardt-Haus, EF-Bischleben
via **Pendelbus 2** (S. 34)

24 Schloss Molsdorf, EF-Molsdorf
via **Pendelbus 2** (S. 34)

11 Wasserburg Kapellendorf, Kapellendorf
via **Pendelbus 3** (S. 35)



LANGE NACHT DER MUSEEN

JENA

28. APRIL 2017

18:00 – 24:00 Uhr

LANGE NACHT DER MUSEEN

ERFURT

19. MAI 2017

18:00 – 24:00 Uhr

LANGE NACHT DER MUSEEN

WEIMARER LAND

20. MAI 2017

18:00 – 24:00 Uhr

LANGE NACHT DER MUSEEN

WEIMAR

27. MAI 2017

18:00 – 24:00 Uhr

IMPRESSUM

Herausgeber

Landeshauptstadt Erfurt
Stadtverwaltung
www.erfurt.de

Redaktion

Kulturdirektion
Abt. Kulturmanagement
99111 Erfurt

Bildnachweise: S. 2 Michael Burgermeister S. 7, 8 Papenfuss, Atelier, Weimar, S. 9 gil-dehaus.reich Architekten, S. 10, 15, 23, 29, 31 Stadtverwaltung Erfurt, Dirk Urban, S. 11 Mark Kurfels, S. 12 Stiftung Ettersberg/Gedenk- und Bildungsstätte Andreasstraße, S. 13 Erfurt Tourismus und Marketing GmbH, S. 14 Galerie Grahn, Tab- ar, S. 16 Boris Hajduković, S. 17 Stadtverwaltung Erfurt, S. 18 Angermuseum Erfurt, Dirk Urban, S. 19 Ute Unger, S. 20 Erfurter Puppenmuseum, S. 21 Courtesy Galerie Rothamel, S. 22 Alice Nikitinová, Courtesy SVIT Gallery, Prague, S. 24 Antje Blumenstein, Kunsthaus Erfurt, S. 25 Schmuuk Snokksen, S. 26 Wächterhaus e.V., S. 27 Wächterhaus e.V., S. 28 Gunther Lertz, S. 30 Stiftung Thüringer Schlösser und Gärten, Constantin Beyer, S. 32 Annette Kummer, S. 33 SZ-Design

Änderungen vorbehalten.

DEUTSCHES KINDER-MEDIEN-FESTIVAL GOLDENER SPATZ

GERA: 11. - 14. Juni UCI KINOWELT

ERFURT: 14. - 17. Juni CineStar



Wettbewerb | Kinderfilme 2016-2017 | Jugendfilme | Medienpädagogisches Programm

Filmvorführungen

Sonntag:

9.30, 11.15, 14.00 Uhr

Montag - Donnerstag:

9.00, 11.15, 14.00, 15.30, 17.30 Uhr

Freitag: 9.00, 11.15 Uhr

Samstag: 9.30, 11.30 Uhr

Eröffnung

11. Juni, 16.30 Uhr
UCI KINOWELT Gera

Preisverleihung

16. Juni, 15.00 Uhr
Theater Erfurt

Tickets ab 27. April

Gera (0365) 55 22 800
Erfurt (0361) 66 38 617

www.goldenerspatz.de

Stifter

mdr

MEDIEN
GRUPPE
RTL
DEUTSCHLAND

ZDF

OFFIZIELLER SPATZ GERA

Erfurt
LANDSCHAFTSPATZ
THÜRINGER
SPATZWERK

T.M.
Thüringer
Landesmedienanstalt

mdm
Mitteldeutsche
Medienförderung

Schirmherr: Ministerpräsident Bodo Ramelow

STADTPLAN

GESCHICHTE

- 1 Begegnungsstätte Kleine Synagoge**
An der Stadtmünze 4 / 5
- 2 Alte Synagoge**
Waagegasse 8
- 3 Mittelalterliche Mikwe**
Kreuzgasse
- 4 Stadtmuseum**
„Haus zum Stockfisch“
Johannesstraße 169
- 5 Museum für Thüringer Volkskunde**
Juri-Gagarin-Ring 140 a
- 6 Gedenk- und Bildungsstätte Andreasstraße**
Andreasstraße 37
- 7 Zitadelle Petersberg**
Petersberg
- 8 BStU Außenstelle**
Petersberg, Haus 19

- 9 Druckereimuseum und Schaudepot, Benary-Speicher**
Brühler Straße 37
- 10 Erinnerungsort Topf & Söhne**
Sorbenweg 7
- 11 Wasserburg Kapellendorf**
Am Burgplatz 1, Kapellendorf

KUNST

- 12 Angermuseum**
Anger 18
- 13 Barfüßerkirche**
Barfüßerstraße 20
- 14 Das Erfurter Puppenstubenmuseum**
Fischersand 9
- 15 Galerie Rothamel**
Kleine Arche 1a
- 16 Kunsthalle Erfurt**
Fischmarkt 7
- 17 Galerie Waidspeicher im Kulturhof Krönbacken**
Michaelisstraße 10

- 18 Kunsthaus Erfurt**
Michaelisstraße 34
- 19 Retronom**
Johannesstraße 17 a
- 20 Wächterhaus 1**
Talstraße 16
- 21 Wächterhaus 2**
Bürgermeister-Wagner-Str. 3
- 22 Atelierhaus Vogelsgarten**
Dalbergsweg 2
- 23 Margaretha-Reichardt-Haus**
Am Kirchberg 32, EF-Bischleben
- 24 Schlossmuseum Molsdorf**
Schlossplatz 6, EF-Molsdorf

NATUR

- 25 Naturkundemuseum**
Große Arche 14
- 26 Deutsches Gartenbaumuseum Cyriaksburg (im egaPark)**
Gothaer Straße 50

Pendelbusse zu den Museen





LANGE NACHT DER

MUSEEN

www.nachtdermuseen.com